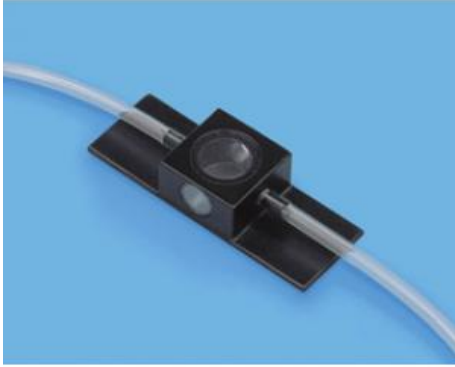


Date d'édition : 08.04.2026

Ref : 37251

Boîte à fumée



Pour observer le mouvement brownien des particules de fumée (éclairage sur fond noir). Constitué d'un boîtier creux pourvu de regards d'éclairage et d'observation, de deux embouts et d'un tuyau.

Caractéristiques techniques :

Chambre : 25 mm x 25 mm x 15 mm Socle : 74 mm x 25 mm Embout : 2 mm

Catégories / Arborescence

Sciences > Physique > Produits > Chaleur > Comportement thermique des gaz > Mouvement moléculaire brownien / Théorie cinétique des gaz