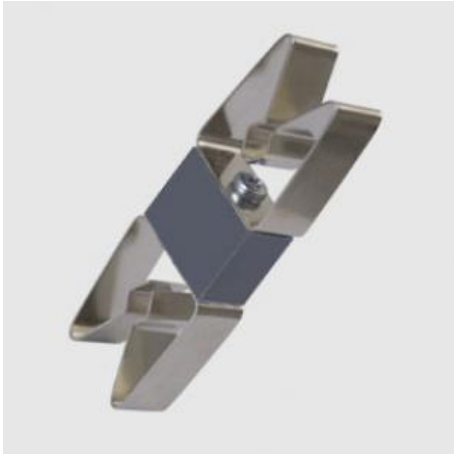


Date d'édition : 17.05.2026



**Ref : 590021**

**Double borne à ressorts**

Pour la fixation rapide de deux tiges, tubes, tubes à essais etc.  
Aussi pour la fixation de la barrière lumineuse à réflexion sur le gyroscope.

Caractéristiques techniques :  
Plage de serrage : 8 ... 12mm  
Distance de centre à centre : env. 37mm  
Largeur : 10mm

#### Catégories / Arborescence

Sciences > Physique > Produits > Mécanique > Mouvements de rotation > Gyroscopes > Gyroscopie  
Sciences > Physique > Produits > Electricité/Electronique > Accessoires électriques > Câbles et petit matériel