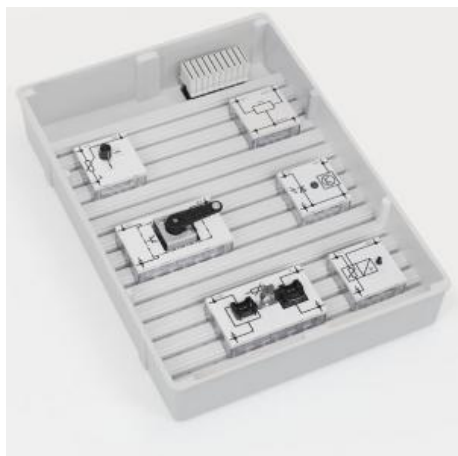


Date d'édition : 02.02.2026



Ref : 7275183

Équipement Capteurs et actionneurs en automobile 2, STE

Équipement complémentaire Capteurs et actionneurs en automobile 1, STE réf. 727 5182

Équipement STE complémentaire à 7275182 constitué de:

Composants:

- 1 capteur d'inclinaison
- 1 capteur de luminosité
- 1 capteur de pression du collecteur d'admission
- 1 potentiomètre d'accélérateur
- 1 support pour sonde lambda
- 1 régulateur de tension +5 V
- 1 boîte de rangement
- 1 jeu de 10 cavaliers

Cet équipement comprend les unités de gestion du moteur et de l'électronique de confort.

Le collecteur d'admission, l'étrangleur et la sonde lambda (non inclus!) sont des capteurs qui fournissent des signaux d'informations à l'unité de commande du moteur disponible via une interface de tension analogique.

Tous ces éléments influent la formation du mélange et contribuent ainsi à la combustion la plus favorable et la plus respectueuse de l'environnement.

La Luminosité ou Capteur solaire fournit des informations sur le contrôle du climatiseur.

Le capteur d'inclinaison est nécessaire pour contrôler le niveau des phares.

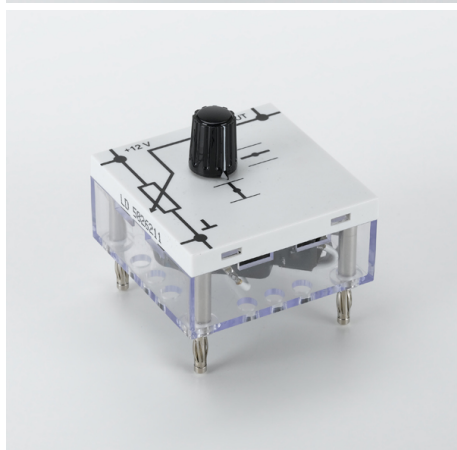
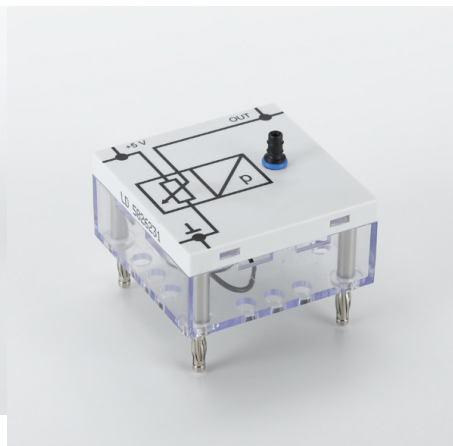
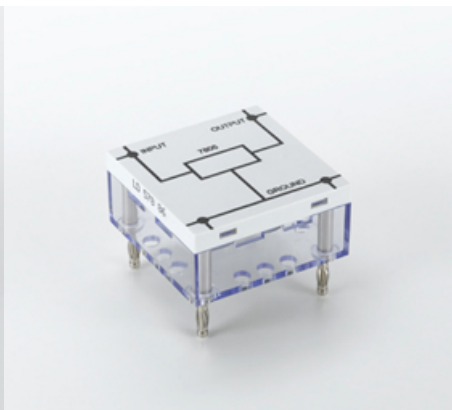
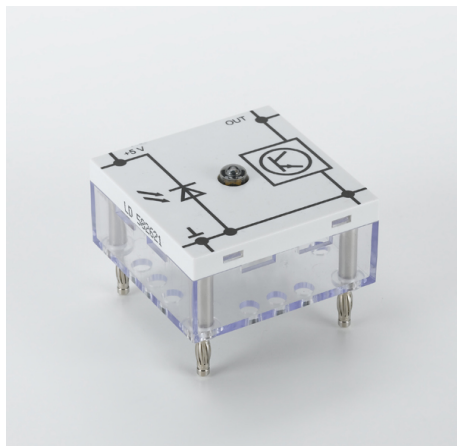
Les deux capteurs utilisent une interface de tension analogique.

Étant donné que de nombreux capteurs fonctionnent avec une tension 5 V celle-ci est générée par l'unité de contrôle à partir de la tension d'alimentation embarquée, un module d'alimentation correspondant fait partie de cet ensemble.

Catégories / Arborescence

Sciences > Physique > Produits > Électricité/Électronique > Électricité/électronique (STE) > Plaques à réseau STE

Date d'édition : 02.02.2026



Date d'édition : 02.02.2026

