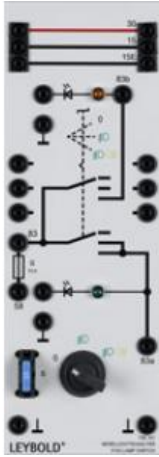


Date d'édition : 23.04.2026



Ref : 738141

Interrupteur des antibrouillards

Pour l'allumage progressif des projecteurs antibrouillard d'après le règlement ECE R19 (pos. I) et du/des feu(x) antibrouillard d'après le règlement ECE R38 (pos. II), avec deux témoins lumineux à LED (vert et jaune).

Caractéristiques techniques :

Tension d'alimentation :  $U_{\text{service}} = +12 \text{ à } 15 \text{ V CC}$

Charge maximale :  $I_{\text{max}} = 10 \text{ A}$

Témoins lumineux : 2 (vert et jaune)

Positions : 3 (0,I,II)

Fusible : 10 A

En option:

Fusibles de rechange disponibles sous la référence 6890813 .