

Date d'édition : 07.05.2026

Ref : 7730493

**Jeu de 10 masques ASIMA : EXPERT, avec pochette de rangement**



Comprenant les masques:

- 77304940 Masque M40 Commande du silo
  - 77304941 Masque M41 Réacteur
  - 77304942 Masque M42 Monte-charge
  - 77304943 Masque M43 Commande des pompes
  - 77304944 Masque M44 Installation de pompage des eaux usées
  - 77304945 Masque M45 Surveillance de 3 pompes
  - 77304946 Masque M46 Installation de pompage (pression)
  - 77304947 Masque M47 Distributeur automatique de boissons
  - 77304948 Masque M48 Installation de mélange
  - 77304949 Masque M49 Commande de vidange
- Sac de rangement 410 x 320 x 10 mm

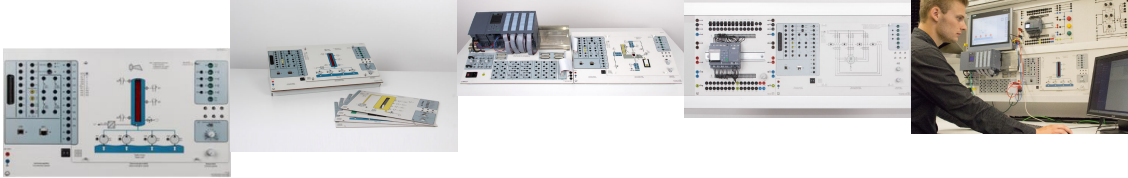


Options

Date d'édition : 07.05.2026

Ref : 773050

**Simulateur de processus industriels ASIMA-4 version II, avec fiche 4 mm de sécurité**



Le simulateur de système "Advance II" simule des systèmes représentés par des masques.

Le commutateur de sélection compare le logiciel de l'ASIMA II et le masque.

Un stagiaire ou un étudiant doit développer indépendamment un programme pour un automate après avoir accompli l'opération, et le tester au simulateur.

En plus de la littérature, un cours COM3LAB est également disponible, qui communique avec l'appareil via un câble USB ou un câble Ethernet.

Il existe 33 masques disponibles qui fournissent jusqu'à 5 instructions de travail pour chacune des installations de développement de programme pour les stagiaires et les étudiants.

L'unité est livrée avec des douilles de sécurité de 4 mm ou un câble plat de 50 mm connecté à un automate ou à un petit contrôleur.

Caractéristiques techniques :

Entrées et sorties

12 entrées numériques, 12 sorties numériques

2 entrées analogiques, 2 sorties analogiques

4 relais avec contact NF

Éléments de commande et d'affichage:

6 boutons-poussoirs, 6 interrupteurs tactiles, 33 DEL

2 potentiomètres avec 0 ... 10 V DC

1 Graphique à barres de 24 segments

Les entrées et sorties numériques sont conçues pour 24V

Les entrées et sorties analogiques sont conçues pour 0 ... 10 V DC

L'appareil nécessite une alimentation externe de 24 V DC, 0,7 A max.

Prise USB

Prise LAN

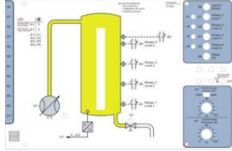
Produits alternatifs

Date d'édition : 07.05.2026

**Ref : 77304940**

**Masque M40 pour ASIMA: Commande de silos**

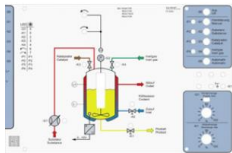
Nécessite un API: 12 entrées Numériques-6 sorties Numériques-2 entrées analogique-1 sortie ana.



**Ref : 77304941**

**Masque M41 pour ASIMA: Réacteur**

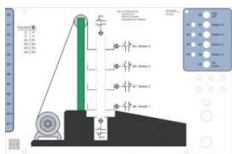
Nécessite un API: 8 entrées Numériques-8 sorties Numériques-1 entrée analogique



**Ref : 77304942**

**Masque M42 pour ASIMA: Monte-charge**

Nécessite un API: 12 entrées Numériques-6 sorties Numériques

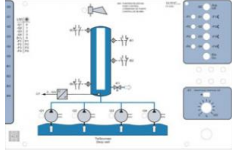


Date d'édition : 07.05.2026

**Ref : 77304943**

**Masque M43 pour ASIMA: Commande de pompe**

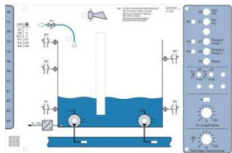
Nécessite un API: 9 entrées Numériques-9 sorties Numériques-1 entrées analogique



**Ref : 77304944**

**Masque M44 pour ASIMA: Installation de pompage des eaux usées**

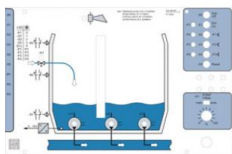
Nécessite un API: 12 entrées Numériques-6 sorties Numériques-2 entrées analogique



**Ref : 77304945**

**Masque M45 pour ASIMA: Surveillance de 3 pompes**

Nécessite un API: 7 entrées Numériques-4 sorties Numériques-1 entrée analogique-1 sortie ana.

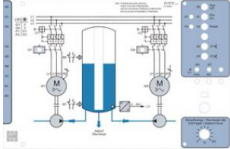


Date d'édition : 07.05.2026

**Ref : 77304946**

**Masque M46 pour ASIMA: Installation de pompage (pression)**

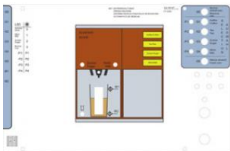
Nécessite un API: 9 entrées Numériques-4 sorties Numériques-2 entrées analogiques



**Ref : 77304947**

**Masque M47 pour ASIMA: Distributeur automatique de boissons**

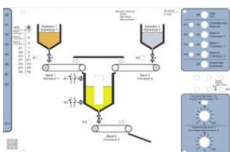
Nécessite un API: 7 entrées Numériques-8 sorties Numériques



**Ref : 77304948**

**Masque M48 pour ASIMA: Malaxeur**

Nécessite un API: 9 entrées Numériques-10 sorties Numériques





Date d'édition : 07.05.2026

**Ref : 77304949**  
**Masque M49 pour ASIMA: Commande séquentielle**

