

Date d'édition : 08.04.2026

Ref : D1.5.3.1\_b

**D1.5.3.1\_b Propagation du son comme fluctuation de pression - Sensor-CASSY,**

**Capteur de pression S  $\pm 70$  hPa**

Étude de la propagation du son comme variation de pression dans l'air.

Équipement comprenant :

- 1 414 42 Diapason de résonance
- 1 414 32 Tambourin
- 1 524 066 Capteur de pression S,  $\pm 70$  hPa
- 1 524 013 \*\* Sensor-CASSY 2
- 1 524 220 \*\* CASSY Lab 2
- 1 501 11 Câble rallonge, à 15 pôles
- 1 665 010 Entonnoir PP, 100 mm  $\varnothing$
- 1 604 434 Tuyau en silicone, 8 mm  $\varnothing$ , 1 m
- 2 300 11 Socle
- 1 688 808 Tige, 10 x 223 mm, avec filetage M6
- 1 666 555 Pince de serrage universelle  $\varnothing 80$  mm
- 1 300 76 Laborboy II (support élévateur)
- 1 En complément : PC avec Windows XP/Vista/7/8/10 (x86 ou x64)

Les articles marqués d'un \*\* sont obligatoires.

## Catégories / Arborescence

Sciences > Physique > Expériences pour le secondaire > Mécanique > Oscillations et ondes mécaniques

## Options

Ref : 41442

**Diapason 440 Hz sur caisse de résonance**



Sert à produire la note-repère pour l'accord des orchestres, soit le « la ».  
Avec caisse de résonance en bois, masselotte d'accord et marteau. Également utilisable pour déterminer la vitesse de rotation du miroir tournant pour la mesure de la vitesse de la lumière.

Caractéristiques techniques :

Fréquence propre : 440 Hz

Longueur du diapason : 20 cm env.

Dimensions de la caisse de résonance : 18 cm x 9 cm x 5 cm

SYSTEMES DIDACTIQUES s.a.r.l.

Savoie Hexapole - Actipole 3 - 242 Rue Maurice Herzog - F 73420 VIVIERS DU LAC

Tel : [+330456428070](tel:+330456428070) | Fax : [+330456428071](tel:+330456428071)

[www.systemes-didactiques.fr](http://www.systemes-didactiques.fr)

Date d'édition : 08.04.2026

**Ref : 41432**  
**Tambourin**



Pour créer un son sec et claquant. Cadre avec peau naturelle tendue, livré avec une baguette.

Caractéristiques techniques :

Diamètre: 15 cm Matériau: Cadre: plastique Baguette: bois

**Ref : 524066**  
**Capteur de pression S,  $\pm 70$  hPa pour interfaces CASSY**



Pour la mesure de très petites différences de pression avec CASSY ( 524013 , 524006 , 524018 , 524005W ) ou les instruments de mesure universels ( 531835 , 531836 , 531837 ), par ex. pour les expériences sur l'écoulement dans le tunnel aérodynamique ( 37312 ) ou le tube de Venturi (de 373091 ).  
Se branche au dispositif expérimental au moyen de deux embouts (4mm Ø).  
Livré avec tuyau en PVC ( 667192 ) et deux raccords avec olive ( 604520 ).

Caractéristiques techniques :

Gammes de mesure :  $\pm 0,7/\pm 2,1/\pm 7/\pm 21/\pm 70$ hPa

Résolution : 0,05 % de la gamme de mesure

Dimensions : 70 mm x 50 mm x 25 mm

Masse : 75 g

Date d'édition : 08.04.2026

**Ref : 524013**

**Sensor-CASSY 2, Interface PC USB**

Nécessite une licence du logiciel CASSY 2



C'est une interface connectable en cascade pour l'acquisition de données.

Pour le branchement au port USB d'un ordinateur, à un autre module CASSY ou au CASSY-Display ( 524 020USB ) Sensor-CASSY(524 010), Sensor-CASSY 2 et Power-CASSY ( 524011USB ) peuvent être connectés en cascade mixte

Isolée galvaniquement en trois points (entrées de 4 mm A et B, relais R)

Mesure possible simultanément aux entrées de 4 mm et slots pour adaptateurs de signaux (système à quatre canaux)

Avec la possibilité de monter en cascade jusqu'à 8 modules CASSY (pour multiplier les entrées et sorties)

Avec la possibilité d'avoir jusqu'à 8 entrées analogiques par Sensor-CASSY par l'intermédiaire des adaptateurs de signaux

Avec reconnaissance automatique (plug & play) des adaptateurs par CASSY Lab 2 ( 524 220 )

Commandée par micro-ordinateur avec le système d'exploitation CASSY (facilement actualisable à tout instant via le logiciel pour l'optimisation des performances)

Utilisable au choix comme appareil de table à inclinaison variable ou comme appareil de démonstration (aussi dans le cadre d'expérimentation CPS/TPS)

Alimentée en tension 12 V CA/CC par une fiche femelle ou un module CASSY adjacent

Informations sur le développeur, LabVIEW et MATLAB; les pilotes sont disponibles sur Internet

**Caractéristiques techniques :**

5 entrées analogiques

2 entrées tension analogiques A et B sur douilles de sécurité de 4 mm (isolées galvaniquement) Résolution : 12bits

Gammes de mesure :  $\pm 0,1/\pm 0,3/\pm 1/\pm 3/\pm 10/\pm 30/\pm 100/\pm 250V$

Erreur de mesure :  $\pm 1\%$  plus 0,5% de la pleine échelle

Résistance d'entrée : 1MO

Taux d'échantillonnage : jusqu'à 1MHz par entrée

Nombre de valeurs : quasiment illimité (suivant le PC) jusqu'à 10 000valeurs/s, pour un taux de mesure plus élevé max. 200 000 valeurs

Pré-trigger : jusqu'à 50 000valeurs par entrée

1 entrée courant analogique A sur douilles de sécurité de 4 mm (alternativement à l'entrée tension A)

Gammes de mesure :  $\pm 0,03/\pm 0,1/\pm 0,3/\pm 1\pm 3A$

Erreur de mesure : erreur de mesure de la tension plus 1% Résistance d'entrée :  $< 0,5\Omega$

Taux d'échantillonnage : jusqu'à 1MHz par entrée

Pour de plus amples informations, voir les entrées de tension

2 entrées analogiques sur slot pour adaptateurs de signaux A et B (raccordement possible de tous les capteurs et adaptateurs CASSY)

Gammes de mesure :  $\pm 0,003/\pm 0,01/\pm 0,03/\pm 0,1/\pm 0,3/\pm 1V$

Résistance d'entrée : 10kO

Taux d'échantillonnage : jusqu'à 500kHz par entrée Pour de plus amples informations, voir les entrées de tension.

Les caractéristiques techniques varient en fonction de l'adaptateur enfiché.

La reconnaissance des grandeurs et gammes de mesure est assurée automatiquement par CASSY Lab 2 dès qu'un adaptateur est enfiché.

4 entrées timer avec compteurs de 32 bits sur slot pour adaptateurs de signaux (par ex. pour l'adaptateur GM, l'adaptateur timer ou le timer S)

SYSTEMES DIDACTIQUES s.a.r.l.

Savoie Hexapole - Actipole 3 - 242 Rue Maurice Herzog - F 73420 VIVIERS DU LAC

Tel : [+330456428070](tel:+330456428070) | Fax : [+330456428071](tel:+330456428071)

[www.systemes-didactiques.fr](http://www.systemes-didactiques.fr)

Date d'édition : 08.04.2026

Fréquence de comptage : max. 1MHz Résolution temporelle : 20ns  
5 affichages de l'état par LED pour les entrées analogiques et le port USB  
Couleurs : rouge et vert, suivant l'état Clarté : ajustable  
1 relais commutateur (indication de la commutation par LED) Gamme : max. 250 V / 2 A  
1 sortie analogique (indication de la commutation par LED, par ex. pour un aimant de maintien ou une alimentation pour l'expérimentation)  
Tension ajustable : max. 16V / 200mA (charge =80Ω)  
12 entrées numériques (TTL) sur slots A et B pour adaptateurs de signaux (actuellement utilisées seulement pour la reconnaissance automatique de l'adaptateur)  
6 sorties numériques (TTL) sur slots A et B pour adaptateurs de signaux (actuellement utilisées seulement pour la commutation automatique de la gamme de mesure d'un adaptateur)  
1 port USB pour la connexion d'un ordinateur  
1 bus CASSY pour la connexion d'autres modules CASSY  
Dimensions : 115mm x 295mm x 45mm  
Masse : 1,0kg

Matériel livré :

Sensor-CASSY 2

Logiciel CASSY Lab 2 sans code d'activation avec aide exhaustive (peut être utilisé 16 fois gratuitement, ensuite, en version de démonstration)

Câble USB

Adaptateur secteur 230 V, 12 V/1,6 A

**Ref : 524220**

**CASSY Lab 2 Licence Département ou établissement**

Mises à jour gratuites



Version perfectionnée du logiciel réussi CASSY Lab pour le relevé et l'exploitation des données avec une aide exhaustive intégrée et de nombreux exemples d'expériences préparés.

- Supporte jusqu'à 8 modules Sensor-CASSY 2, Sensor-CASSY et Power-CASSY à un port USB ou série
- Supporte des modules Pocket-CASSY, Mobile-CASSY ou Power Analyser CASSY à différents ports USB
- Supporte le joulemètre et wattmètre et les instruments de mesure universels de Physique, Chimie et Biologie
- Supporte tous les adaptateurs de signaux CASSY
- Supporte en supplément de nombreux appareils au port série (par ex. VidéoCom, détecteur de position à IR, balance)
- Facilité d'emploi grâce à la reconnaissance automatique des modules CASSY et des adaptateurs qu'il suffit de brancher pour pouvoir les utiliser (plug & play) : représentation graphique, activation des entrées et sorties par simple clic et paramétrage automatique spécifique à l'expérience considérée (en fonction de l'adaptateur de signaux enfiché)
- Affichage des données sur des instruments analogiques/numériques, dans des tableaux et/ou des diagrammes (avec la désignation des axes au choix)
- Relevé des valeurs manuel (par appui sur une touche) ou automatique (réglage possible de l'intervalle de temps, du temps de mesure, du déclenchement, d'une condition de mesure supplémentaire)
- Exploitations variées telles que par ex. diverses adaptations (droite, parabole, hyperbole, fonction exponentielle, adaptation arbitraire), intégrale, inscription d'annotations sur le diagramme, calculs quelconques de formules, dérivation, intégration, transformation de Fourier

SYSTEMES DIDACTIQUES s.a.r.l.

Savoie Hexapole - Actipole 3 - 242 Rue Maurice Herzog - F 73420 VIVIERS DU LAC

Tel : [+330456428070](tel:+330456428070) | Fax : [+330456428071](tel:+330456428071)

[www.systemes-didactiques.fr](http://www.systemes-didactiques.fr)

Date d'édition : 08.04.2026

- Format de données XML pour les fichiers d'expériences (importe aussi les fichiers d'expériences réalisés avec CASSY Lab 1)
- Exportation facile des données de mesure et des diagrammes par le biais du presse-papiers
- Plus de 150 exemples d'expériences dans le domaine de la physique, chimie et biologie, accompagnés d'une description détaillée
- Représentation graphique du CASSY, du boîtier du capteur et de l'affectation des broches lors du chargement d'un fichier de test
- Mises à jour et versions de démonstration gratuites disponibles sur Internet
- Matériel prérequis: Windows XP/Vista/7/8/10/11 (32+64 bits), port USB libre (appareils USB) ou port série libre (appareils série), support des processeurs multi-cores

**Ref : 50111**

**Câble de rallongement, à 15 pôles de longueur 2m**

Pour brancher les adaptateurs S aux interfaces CASSY.



**Ref : 665010**

**Entonnoir en plastique, 100 mm Ø**



En polypropylène, à surface intérieure lisse.

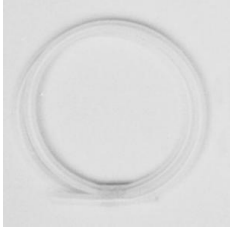
Caractéristiques techniques :

Diamètre : 100 mm Hauteur : 155 mm À angle d'ouverture de 60°

Date d'édition : 08.04.2026

**Ref : 604434**

**Tube en silicone d=8 mm, 1 m**



En caoutchouc de silicone, transparent, résistant jusqu'à + 250 °C, selon DIN 40268

Caractéristiques techniques :

Diamètre intérieur : 8 mm Épaisseur : 2 mm Longueur : 1 m

**Ref : 30011**

**Socle-support avec vis de fixation pour le serrage de plaques ou de tiges**



Pied cylindrique avec vis de fixation pour le serrage de plaques ou de tiges ; le dessous comporte une rainure rectangulaire qui lui permet de coulisser sur une règle graduée (par ex. 31102 ).  
La rainure médiane du dessus permet de fixer une règle graduée.

Caractéristiques techniques :

Ouverture pour les tiges : jusqu'à 14 mm

Ouverture pour les plaques : jusqu'à 9,5 mm

Dimensions : 5,5 cm x 6 cm Ø

Masse : 0,75 kg

Date d'édition : 08.04.2026

**Ref : 688808**

**Tige, 10 x 223 mm, avec filetage M6**



**Ref : 666555**

**Pince universelle, 0 à 80 mm, Mâchoires recouvertes de liège ; fini brillant**



Mâchoires recouvertes de liège ; fini brillant.

Caractéristiques techniques :

Écartement : 0 ... 80 mm

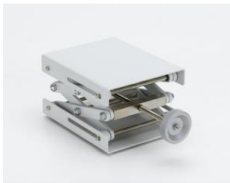
Longueur : 280 mm

Diamètre de la tige: 12 mm

Masse : 0,1 kg

**Ref : 30076**

**Support de laboratoire réglable II, hauteur réglable de 60...250mm, plateau 16 x 13cm**



Support réglable en hauteur pour surélever les appareils de démonstration ainsi que pour faire varier la hauteur de certains appareils au sein d'un montage expérimental. Fixation avec quatre vis papillon.

Caractéristiques techniques :

Plateau et plaque de base : 16 x 13 cm

Hauteur : de 60 à 250 mm (réglable)

Charge maximum : 30 kg max (suivant la hauteur)

Masse : 1,8 kg

SYSTEMES DIDACTIQUES s.a.r.l.

Savoie Hexapole - Actipole 3 - 242 Rue Maurice Herzog - F 73420 VIVIERS DU LAC

Tel : [+330456428070](tel:+330456428070) | Fax : [+330456428071](tel:+330456428071)

[www.systemes-didactiques.fr](http://www.systemes-didactiques.fr)



# Systemes Didactiques s.a.r.l.

Equipement pour l'enseignement expérimental, scientifique et technique

Date d'édition : 08.04.2026