

Date d'édition : 17.06.2026



Ref : EWT-Hydrau-indus-PRO

Banc hydraulique industrielle, TOR, Electrohydraulique, proportionnelle, régulateur PID numérique

Asservissement position d'un vérin, de la vitesse d'un moteur, de la position d'un moteur

Equipement modulaire à configurer en fonction de vos besoins pédagogiques et de votre budget

Les composants hydrauliques industriels (NW6) sont mis en place sur le banc d'essai hydraulique pour des travaux pratiques spécifiques.

Tous les distributeurs sont montés sur une surface oblique conçue pour le raccordement.

Ainsi le repérage des bornes est nettement lisible et la connexion par des raccords est simple à réaliser.

Il résulte une position correcte des tuyaux, une construction claire du montage.

Toutes les connexions hydrauliques sont munies d'un embout d'accouplement à clapet anti-retour, sans fuite d'huile et étanche de fabrication standard (\varnothing 6 mm).

Les distributeurs manuels sont munis d'un levier manuel d'usage industriel dont l'action permet une manœuvre sans à-coups des vannes aussi bien en traction qu'en compression.

Le repérage des bornes A, B, P, et T est visible, les symboles étant gravés sur la plaque à bornes.

Les bancs d'essai hydraulique sont des postes d'expérimentation mobiles avec une ou deux surfaces de travail pour réaliser des essais pratiques relatifs à l'hydraulique.

La grande surface de travail inclinée consiste en une tôle perforée dans laquelle sont aménagés des trous de 17 mm de diamètre séparés les uns des autres de 50 mm.

Les éléments hydrauliques de type NW6 s'adaptent sans forcer sur les trous de la surface de travail, et sans frottement préjudiciable.

Equipement complet comprenant:

- Banc hydraulique sur roulotte avec groupe hydraulique et réservoir
- Panneau de montage à trous pour la fixation des composants hydrauliques
- Réservoir gradué pour mesure de débit
- Bouton arrêt d'urgence
- Jeu de composants hydraulique TOR niveau 1 & 2
- Jeu de composants Electro-hydraulique niveau 1 & 2
- Jeu de composants hydraulique proportionnelle niveau 1 & 2 & 3 & 4
- Régulateur PID numérique avec logiciel pour le contrôle et la régulation des électrovannes proportionnelles
- Jeu de flexibles hydrauliques

Catégories / Arborescence

Techniques > Automatismes > Hydraulique et Pneumatique > Hydraulique

SYSTEMES DIDACTIQUES s.a.r.l.

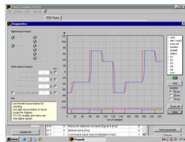
Savoie Hexapole - Actipole 3 - 242 Rue Maurice Herzog - F 73420 VIVIERS DU LAC

Tel : [+330456428070](tel:+330456428070) | Fax : [+330456428071](tel:+330456428071)

www.systemes-didactiques.fr

Date d'édition : 17.06.2026

Formations > BTS MS > Systèmes de production



Date d'édition : 17.06.2026



Options

Ref : EWTHR42093-2

Equipement hydraulique proportionnelle niveau 3 (NW6) avec douilles Ø2 mm SUR DEMANDE

Avec Servo vanne, régulateur PID numérique, logiciel, câble et manuel



Comprenant:

- 1x EWTHR42018 Servo vanne DFPLUS(NW6)
- 1x EWTHR41998-2 Carte de contrôle PID pour DFPLUS avec câble RS232
- 1x EWTHRProPXD Logiciel pour régulateur numérique PID réf. EWTHR41998
- 1x EWTHR11425-2 Générateur de consigne externe 0...+/-10V avec douilles 2 mm (NW6) (EWTHR21503701-2)
- 1x EWTHR42016 Manuel pédagogique Hydraulique proportionnel 3 (NW6)