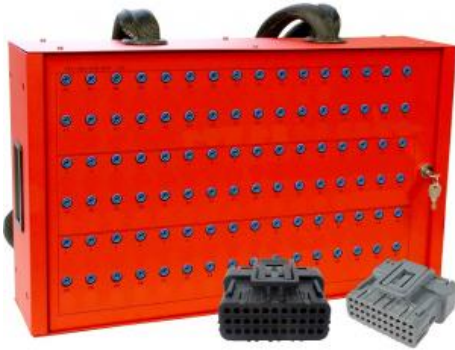


Date d'édition : 23.04.2026

Ref : EWTCO74-33-33-MOTO

**Boîte à pannes et Bornier de mesure 2 x 33 voies pour
Moto Kawasaki, Suzuki, Honda**



Modèle proposé avec 2 connecteurs 33 voies noir et 33 voies gris.

Les faisceaux sont soudés dans le boîtier, plus de problème de connectique.

Type de moto possible (sous réserve de compatibilité avec votre motocyclette)

- Kawasaki,
- Suzuki,
- Honda.

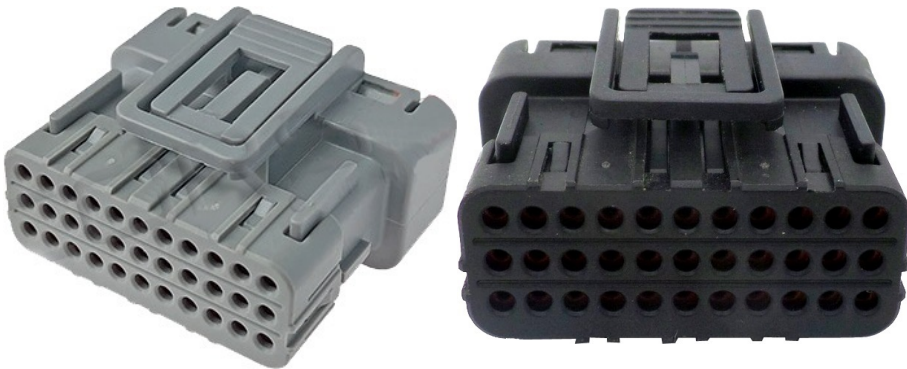
Caractéristiques techniques

- Fabrication Française,
- Impédance sur douille de mesure 0 ohm,
- Douille mesure câblée coté ordinateur,
- Capot fermant à clé pour accès pannes par interrupteurs,
- Dimension du boîtier 59 cm x 15 cm x 36 cm,
- Poids 20 kg.

Catégories / Arborescence

Techniques > Automobile > Outils Ateliers > Boîtes à pannes

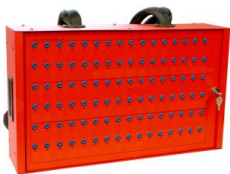
Date d'édition : 23.04.2026



Produits alternatifs

Ref : EWTC074-105

Boîte à pannes et Bornier de mesure 105 voies avec faisceaux numérotés à câbler



Modèle proposé avec 2 faisceaux avec câbles numérotés de 1 à 105 et F = côté faisceau et C côté calculateur.

Soit à monter sur un faisceau, soit montage de connectiques de votre choix mâle et femelle.

Caractéristiques techniques

- Boîtier 105 voies au maximum,
- fil numéroté de 1 à 70 section 1.5mm²
- fil numéroté de 71 à 105 section 2mm²
- Fabrication Française,
- Impédance sur douille de mesure 0 ohm,
- Douille mesure câblée coté calculateur,

SYSTEMES DIDACTIQUES s.a.r.l.

Savoie Hexapole - Actipole 3 - 242 Rue Maurice Herzog - F 73420 VIVIERS DU LAC

Tel : [+330456428070](tel:+330456428070) | Fax : [+330456428071](tel:+330456428071)

www.systemes-didactiques.fr



Systemes Didactiques s.a.r.l.

Equipement pour l'enseignement expérimental, scientifique et technique

Date d'édition : 23.04.2026

- Capot fermant à clé pour accès pannes par interrupteurs,
- Longueur faisceau environ 2.5m
- Dimension du boîtier 59 cm x 15 cm x 36 cm,
- Poids 18 kg.