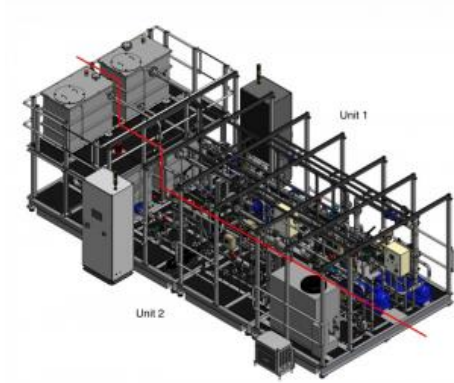


Date d'édition : 04.05.2026

Ref : EWTGUMPTR-PART2

**MPTR Partie 2 Installation industrielle, formation, maintenance pour industrie pétrolière, nucléaire**

**Régulation sur circuit eau, huile, niveau, débit, pression, température API, logiciel / SUR DEMANDE**



Attention: Ce banc peut évoluer techniquement - le descriptif ci dessous n'est pas nécessairement la version définitive

Voir détail complet de l'installation dans le descriptif du produit EWTGUMPR ( Partie 1 + Partie 2)

Unité 2: Contrôle et régulation du débit et du niveau

Unité 2:

- Circuit d'eau chaude

- Composants

2 réservoirs

1 réservoir avec réchauffeur et agitateur

3 pompes interchangeable pompe à piston, pompe centrifuge en ligne, pompe à canal latéral

installation frigorifique à compression

échangeur de chaleur pour l'alimentation en eau froide

- Boucles de régulation

régulation du débit et de la température du circuit d'eau

- régulation du niveau du réservoir d'eau supérieur

- régulation de la température du réservoir d'eau inférieur

- L'ensemble du procédé peut être regroupé en 6 sous-systèmes (stations).

Nécessaire au fonctionnement:

1,6 m<sup>3</sup> d'eau du robinet propre et claire

Air comprimé

400 V, 60 Hz, triphasé, 80 A

Installation: Prévoir 14 Jours de prestation

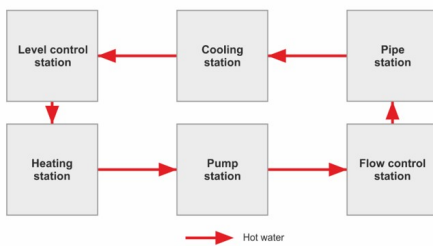
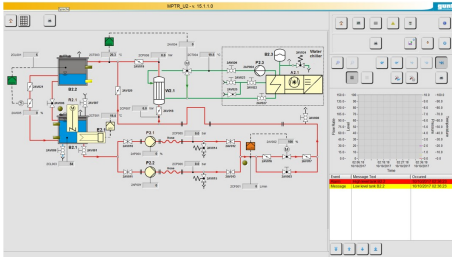
En option:

EWTGUHD 1000 banc de test de pompes pour MPTR

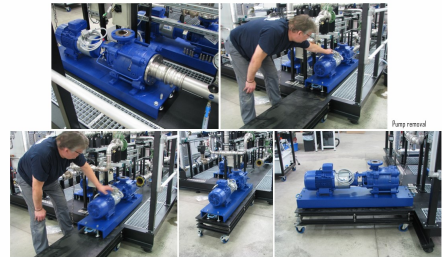
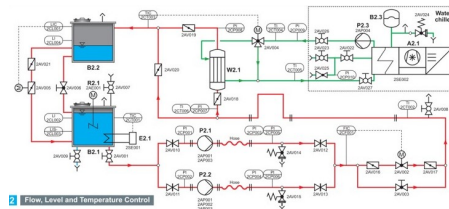
Date d'édition : 04.05.2026

Catégories / Arborescence

Techniques > Maintenance - Productique > Contrôle et maintenance industrielle (Energie-Pétrol)



Date d'édition : 04.05.2026

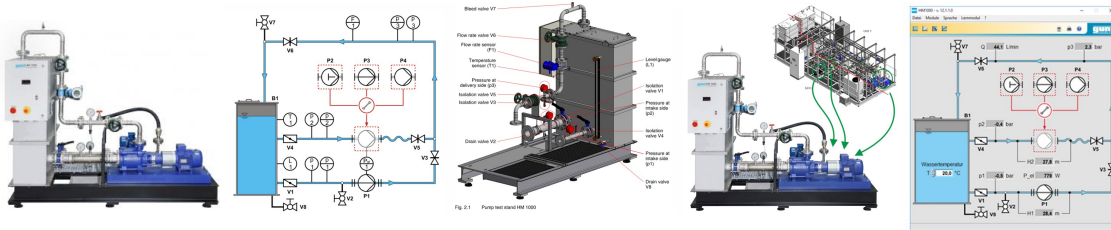


## Options

Date d'édition : 04.05.2026

Ref : EWTGUHM1000

**HM 1000 Banc de test et de mesure de pompe pour le Pilote de maintenance MPTR**  
SUR DEMANDE SPECIFIQUE



La maintenance des pompes peut être examinée plus en détail à l'aide du banc d'essai HM 1000. Les pompes peuvent être démontées et testées séparément. Les courbes caractéristiques peuvent être enregistrées et le bon fonctionnement des pompes peut être vérifié.

Nécessaire au fonctionnement:  
600 l d'eau du robinet propre et claire  
Alimentation triphasée 400 V / 4.1 kW

Dimensions:  
2500x1420x2250

Produits alternatifs

Ref : EWTGUMPTR

**MPTR Installation industrielle de formation et de maintenance pour l'industrie pétrolière, nucléaire**  
Boucles de régulation sur circuit eau, huile, niveau, débit, pression, API, logiciel / SUR DEMANDE



Attention: Ce banc peut évoluer techniquement - le descriptif ci dessous n'est pas nécessairement la version définitive

Le banc de formation est entièrement basé sur des technologies industrielles. Il présente un projet complexe destiné à la formation des tuyauteurs et des monteurs d'installations, ainsi qu'aux techniciens de maintenance. Ce banc permet d'aborder des thèmes mécaniques, électriques et hydrauliques.

Le banc d'essai se compose de deux unités :  
Unité 1 : Contrôle du débit et contrôle du niveau  
Unité 2 : Contrôle du débit, contrôle du niveau et contrôle de la température

Les unités fonctionnent indépendamment les unes des autres. Chaque unité contient un circuit de processus complet avec des pompes, des réservoirs et des tuyauteries, y compris une variété de vannes, de raccords et d'instruments de mesure.

Date d'édition : 04.05.2026

Des composants industriels typiques tels que des échangeurs de chaleur, des filtres et des réchauffeurs sont également inclus.

Cela permet de créer une situation industrielle réaliste.

Unité 1 : Contrôle du débit et contrôle du niveau

L'unité 1 se compose d'un circuit d'eau froide avec deux réservoirs, deux pompes et trois unités de filtration.

Le système comprend le contrôle du débit dans le circuit d'eau ainsi que le contrôle du niveau du réservoir d'eau supérieur. L'ensemble du processus peut être regroupé en 7 sous-systèmes (stations).

Unité 1:

- Circuit d'eau froide
- Composants
- 2 réservoirs
- 2 pompes
- 3 unités de filtration

- Boucles de régulation

Régulation du débit du circuit d'eau

Régulation du niveau du réservoir d'eau supérieur

L'ensemble du procédé peut être regroupé en 7 sous-systèmes (stations).

Unité 2 : Contrôle du débit, contrôle du niveau et contrôle de la température

L'unité 2 se compose d'un circuit d'eau chaude avec deux réservoirs.

L'eau du réservoir inférieur est chauffée à l'aide d'un réchauffeur électrique.

Un agitateur électrique assure une répartition homogène de la température dans le réservoir.

Les pompes du circuit d'eau sont interchangeable.

Une pompe à piston, une pompe centrifuge en ligne et une pompe à canal latéral peuvent être installées.

Le raccordement s'effectue à l'aide de tuyaux flexibles.

Une installation frigorifique à compression et un échangeur de chaleur assurent le refroidissement de l'eau en circulation.

Le système comprend le contrôle du débit et de la température dans le circuit d'eau, le contrôle du niveau du réservoir d'eau supérieur et le contrôle de la température du réservoir d'eau inférieur.

L'ensemble du processus peut être regroupé en 6 sous-systèmes (stations).

Unité 2:

- Circuit d'eau chaude
- Composants
- 2 réservoirs
- 1 réservoir avec réchauffeur et agitateur
- 3 pompes interchangeables pompe à piston, pompe centrifuge en ligne, pompe à canal latéral
- installation frigorifique à compression
- échangeur de chaleur pour l'alimentation en eau froide

- Boucles de régulation

régulation du débit et de la température du circuit d'eau

- régulation du niveau du réservoir d'eau supérieur

- régulation de la température du réservoir d'eau inférieur

- L'ensemble du procédé peut être regroupé en 6 sous-systèmes (stations).

Objectifs pédagogiques

Les principaux objectifs pédagogiques sont le fonctionnement et la maintenance des composants et leur interaction pour les deux unités. Le fonctionnement comprend également plusieurs boucles de régulation : pour la température, le niveau et le débit. Les objectifs pédagogiques spécifiques et les expériences sont par exemple :

:

remplissage et purge des pompes et des tuyaux d'aspiration

SYSTEMES DIDACTIQUES s.a.r.l.

Savoie Hexapole - Actipole 3 - 242 Rue Maurice Herzog - F 73420 VIVIERS DU LAC

Tel : [+330456428070](tel:+330456428070) | Fax : [+330456428071](tel:+330456428071)

[www.systemes-didactiques.fr](http://www.systemes-didactiques.fr)

Date d'édition : 04.05.2026

mise en marche et arrêt des pompes  
fonctionnement des pompes en série ou en parallèle  
réglage des paramètres et configuration des contrôleurs

**Ref : EWTGUMPTR-PART2**

**MPTR Partie 2 Installation industrielle, formation, maintenance pour industrie pétrolière, nucléaire**  
Régulation sur circuit eau, huile, niveau, débit, pression, température API, logiciel / SUR DEMANDE



Attention: Ce banc peut évoluer techniquement - le descriptif ci dessous n'est pas nécessairement la version définitive

Voir détail complet de l'installation dans le descriptif du produit EWTGUMPR ( Partie 1 + Partie 2)

Unité 2: Contrôle et régulation du débit et du niveau

Unité 2:

- Circuit d'eau chaude
- Composants

2 réservoirs

1 réservoir avec réchauffeur et agitateur

3 pompes interchangeables pompe à piston, pompe centrifuge en ligne, pompe à canal latéral

installation frigorifique à compression

échangeur de chaleur pour l'alimentation en eau froide

- Boucles de régulation
- régulation du débit et de la température du circuit d'eau

- régulation du niveau du réservoir d'eau supérieur
- régulation de la température du réservoir d'eau inférieur
- L'ensemble du procédé peut être regroupé en 6 sous-systèmes (stations).

Nécessaire au fonctionnement:

1,6 m<sup>3</sup> d'eau du robinet propre et claire

Air comprimé

400 V, 60 Hz, triphasé, 80 A

Installation: Prévoir 14 Jours de prestation

En option:

EWTGUHD 1000 banc de test de pompes pour MPTR