

Date d'édition : 08.05.2026

Ref : EWTGUPT500.18

PT 500.18 Jeu d'accessoires vibrations dans les ventilateurs (Réf. 052.50018)

Nécessite : PT500 & Mesure et acquisition PT 500.04



Les mesures de vibrations jouent un grand rôle pour la surveillance de fonctionnement de ventilateurs et soufflantes. En plus des signaux habituels provenant de paliers et balourds, on peut mesurer les vibrations induites par les pales. Les vibrations sont provoquées par des champs d'écoulement hétérogènes.

Dans le jeu d'accessoires PT 500.18, les vibrations sont excitées magnétiquement.

Trois rotors de ventilateur avec des nombres de pales différents peuvent être étudiés.

Une vitre protectrice recouvre les ventilateurs en rotation. Un volant placé en oblique sert à l'étude de l'effet gyroscopique.

Le modèle de ventilateur peut au choix, comme dans la réalité, être entraîné directement via un accouplement élastique ou via la courroie d'entraînement PT 500.14.

Le jeu d'accessoires est utilisé avec le système de base de diagnostic de machines PT 500 et monté sur la plaque de base de celui-ci.

L'analyseur de vibrations assisté par ordinateur PT 500.04 est nécessaire pour la mesure et l'interprétation de l'essai.

Il comprend tous les capteurs, un amplificateur de mesure et un logiciel d'analyse, nécessaires pour étudier les phénomènes vibratoires.

#### Contenu didactique / Essais

- mesure de vibrations sur des ventilateurs
- mesure de la fréquence de passage des pales
- identification dans le spectre des vibrations des vibrations induites par les pales
- effet du balourd dynamique sur le ventilateur
- compréhension et interprétation des spectres de fréquences
- manipulation d'un analyseur de vibrations assisté par ordinateur

#### Les grandes lignes

- mesure de vibrations sur des ventilateurs
- simulation de vibrations induites par les pales

#### Les caractéristiques techniques

Rotor de ventilateur en tôle d'acier

- 3 pales
- 5 pales
- 7 pales
- diamètre: 204mm
- vitesse de rotation max.: 3000min<sup>-1</sup>

Volant de protection, en aluminium

Date d'édition : 08.05.2026

- Ø=220mm

Dimensions et poids

Lxlxh: 400x300x320mm (système de rangement)

Poids: env. 6kg

Liste de livraison

3 rotors de ventilateur

1 volant

1 support

1 vitre protectrice

1 système de rangement avec mousse de protection

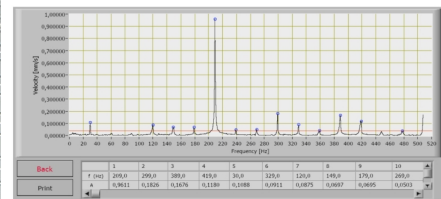
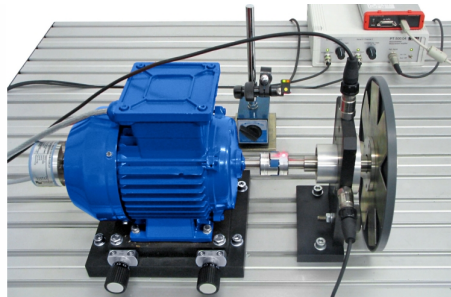
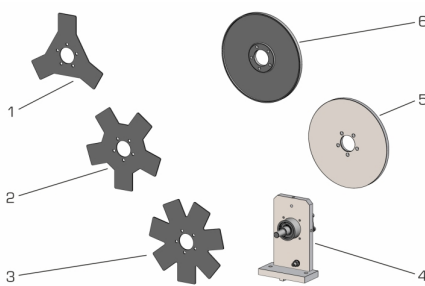
1 notice

Accessoires disponibles et options

PT500 - Système de diagnostic de machines, appareil de base

PT500.04 - Analyseur de vibrations assisté par ordinateur

PT500.14 - Jeu d'accessoires: courroie d'entraînement



Date d'édition : 08.05.2026

## Options

**Ref : EWGUPPT500**

**PT 500 Système de diagnostic de machines, appareil de base (Réf. 052.50000)**

Nécessite : Acquisition mesure PT500.04



Afin d'éviter tout endommagement important des machines et d'assurer la réalisation en temps et en heure des opérations de maintenance, il faut avoir connaissance de l'état des machines.

De manière générale, on obtient une bonne évaluation de l'état d'une machine ou des pièces de la machine en étudiant le type et la taille de ses vibrations.

Le système de diagnostic de machines permet de simuler certains dommages et d'étudier leurs répercussions sur le spectre des vibrations.

L'appareil de base PT 500 permet de réaliser des exercices de mesure de vibrations (mesure du déplacement, de la vitesse de vibration et de l'accélération dans le domaine temporel-fréquentiel).

Il peut également être utilisé pour l'équilibrage in situ de rotors rigides et l'alignement d'arbres.

Les principaux composants de l'appareil de base sont les composants mécaniques (accouplement, paliers et arbre avec rotors), le moteur d'entraînement à vitesse de rotation variable via convertisseur de fréquence et génératrice tachymétrique ainsi que l'appareil d'affichage et de commande avec affichage numérique de la puissance et de la vitesse de rotation.

La semelle du moteur repose sur un chariot de moteur, de sorte que le moteur peut être aligné.

La grande plaque de base d'aluminium avec rainures de guidage permet un montage rapide, flexible et précis des différents composants d'essai.

Un capot de protection transparent assure la sécurité nécessaire en fonctionnement et permet une observation aisée des essais.

Un système de rangement pratique abrite efficacement toutes les pièces.

L'analyseur de vibrations assisté par ordinateur PT 500.04 est nécessaire pour la mesure et l'interprétation de tous les essais. Les jeux d'accessoires PT 500.10 à PT 500.19 permettent la simulation reproductible de différents dommages. Le chariot mobile PT 500.01 est recommandé pour l'utilisation flexible du système d'apprentissage.

## Contenu didactique / Essais

- introduction à la technique de mesure des vibrations sur des systèmes de machines en rotation:  
principes de base de la mesure de vibrations d'arbres et de paliers

SYSTEMES DIDACTIQUES s.a.r.l.

Savoie Hexapole - Actipole 3 - 242 Rue Maurice Herzog - F 73420 VIVIERS DU LAC

Tel : [+330456428070](tel:+330456428070) | Fax : [+330456428071](tel:+330456428071)

[www.systemes-didactiques.fr](http://www.systemes-didactiques.fr)

Date d'édition : 08.05.2026

grandeurs de base et paramètres  
capteurs et instruments de mesure  
influences de la vitesse de rotation et de la disposition des arbres  
influences de la position des capteurs

- équilibrage sur site d'arbres rigides
- influence de l'alignement du moteur et de l'accouplement
- compréhension et interprétation des spectres de fréquences
- manipulation d'un analyseur de vibrations assisté par ordinateur

#### Les grandes lignes

- unité de base pour la réalisation de nombreux essais de diagnostic de machines avec utilisation de jeux d'accessoires modulaires
- plaque de base en profilé d'aluminium pour le montage rapide et flexible des différents expériences

#### Caractéristiques techniques

Plaque de base Lxl: 1100x800  
- M8-rainures, distance=50mm

#### Moteur asynchrone avec convertisseur de fréquence

- puissance motrice: 0,37kW
- vitesse de rotation nominale: 2800min<sup>-1</sup>
- plage de vitesses de rotation via convertisseur de fréquence: 100...6000min<sup>-1</sup>
- appareil d'affichage et de commande avec affichage numérique de la puissance et de la vitesse de rotation

2 arbres: Ø=20mm, longueur 300mm, 500mm

2 volants déséquilibrés: Ø=150mm, chacun 1675g, avec masses d'équilibrage interchangeables (vis)

2 paliers: les paliers à roulement sont interchangeables

Accouplement Controlflex <sup>^R^</sup>, couple nominal: 15Nm

#### Nécessaire au bon fonctionnement

230V, 50Hz, 1 phase

#### Dimensions et poids

Lxlxh: 1100x800x500mm (plaque de base + capot)

Lxlxh: 475x420x200mm (appareil de commande)

Lxlxh: 600x390x325mm (système de rangement)

Poids: env. 95kg (total)

#### Liste de livraison

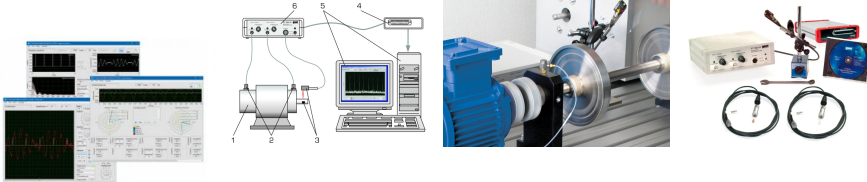
- 1 plaque de base avec capot de protection
- 1 appareil d'affichage et de commande
- 1 moteur asynchrone avec convertisseur de fréquence
- 2 arbres
- 2 volants déséquilibrés
- 2 accouplements
- 2 paliers
- 1 plaque de support
- 2 dispositifs de serrage
- 1 jeu d'outils
- 1

Date d'édition : 08.05.2026

**Ref : EWTGUPT500.04**

**PT 500.04 Analyseur de vibrations assisté par ordinateur (Réf. 052.50004)**

Nécessite : PT500



L'analyseur de vibrations assisté par ordinateur a été développé spécialement pour permettre l'interprétation des essais pour le diagnostic de machine de la série PT 500.

Mais l'appareil de mesure peut également être utilisé avec profit pour de nombreux autres essais relatifs aux vibrations (p. ex. TM 150).

Le système comprend deux capteurs d'accélération, un capteur de vitesse de rotation, un amplificateur de mesure à gain ajustable, un box USB et un logiciel d'analyse.

Les caractéristiques du logiciel d'analyse sont les suivantes: oscilloscope bicanal pour les essais dans le domaine temporel, analyseur de spectre bicanal pour les essais dans le domaine fréquentiel, appareil de mesure de l'intensité de vibration, analyse d'enveloppe pour les effets de chocs et les dommages des paliers à roulement, filtre suiveur pour l'enregistrement de courbes de montée en puissance, représentation des orbitales et module d'équilibrage in situ des rotors rigides dans un et deux plans.

Le logiciel permet d'appliquer différentes méthodes d'analyse à un signal de vibration et d'en comparer l'efficacité.

Il devient ainsi facile de déterminer les avantages et les inconvénients des différentes techniques.

Le processus d'équilibrage est expliqué pas à pas.

Le logiciel possède une interface claire et est facile d'utilisation. Une aide en ligne explique les différentes fonctions.

Les résultats des mesures peuvent être imprimés.

Les câbles, supports et éléments de fixation sont fournis.

#### Contenu didactique / Essais

en association avec les essais de la série PT 500 dans son ensemble, les sujets suivants peuvent être traités:

- faire connaissance avec des signaux de vibration
- bonne utilisation de l'analyse de la transformée de Fourier rapide (FFT)
- mesure de la vitesse de rotation, du déplacement de vibration, de la vitesse de vibration et de l'accélération
- évaluation de l'état vibratoire d'une machine
- analyse des dommages des paliers à roulement et des réducteurs à l'aide de spectres d'enveloppe
- détection des fissures sur les arbres à l'aide de courbes de montée en puissance et d'une analyse d'ordre
- mesure des vibrations dues au balourd de rotors rigides dans 1 et 2 plans

#### Les grandes lignes

- logiciel polyvalent et performant pour l'analyse des vibrations
- supporte tous les essais pour le diagnostic de machine de la série PT 500
- convient pour l'équilibrage in situ des rotors dans un et deux plans

#### Caractéristiques techniques

##### Capteurs d'accélération

- plage de fréquences: 1?10000Hz
- sensibilité: 100mV/g
- fréquence de résonance: 25kHz

##### Capteur optique de vitesse de rotation

- portée: 3?150mm
- laser classe II, longueur d'onde: 650nm

##### Amplificateur de mesure

- gain ajustable: x1, x10, x100

SYSTEMES DIDACTIQUES s.a.r.l.

Savoie Hexapole - Actipole 3 - 242 Rue Maurice Herzog - F 73420 VIVIERS DU LAC

Tel : [+330456428070](tel:+330456428070) | Fax : [+330456428071](tel:+330456428071)

[www.systemes-didactiques.fr](http://www.systemes-didactiques.fr)

Date d'édition : 08.05.2026

- alimentation par bloc d'alimentation 12VCC
- Lxlxh: 230x220x80mm

#### Box USB

- 16 entrées analogique, 2 sorties analogique
- 4 entrées/sorties numérique chaque

#### Dimensions et poids

xlxh: 600x400x220mm (système de rangement)  
Poids: env. 6kg

#### Nécessaire au fonctionnement

230V, 50Hz, 1 phase  
PC avec Windows

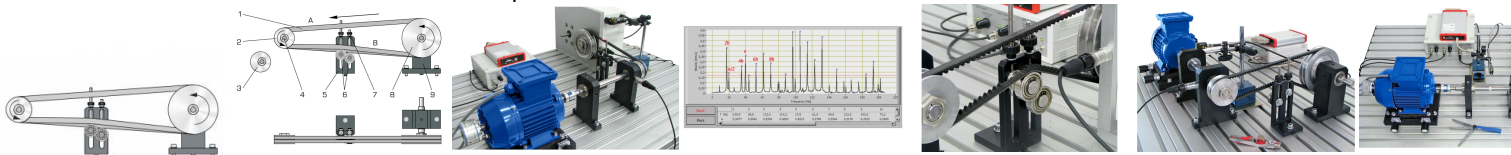
#### Liste de livraison

- 1 amplificateur de mesure
- 2 capteurs d'accélération
- 1 capteur de vitesse de rotation avec support et ruban réflecteur
- 1 CD avec logiciel GUNT + câble USB
- 1 boîte USB + câble de données
- 1 clé mixte de 13
- 1 système de rangement avec mousse de protection
- 1 notice

#### Ref : EWTGUPT500.14

#### PT 500.14 Jeu d'accessoires courroie d'entraînement, vibrations des courroies (Réf. 052.50014)

Nécessite : PT500 & PT500.05 & Mesure et acquisition PT 500.04



Réalisés et ajustés dans les règles de l'art, les entraînements à courroie demandent peu d'entretien, sont silencieux et à longue durée de vie. Il est important d'éviter une vibration et / ou un patinage de la courroie.

Le jeu d'accessoires PT 500.14 permet d'étudier les conditions conduisant à des vibrations ou un patinage.

Des courroies de tensions ajustables permettent de démontrer l'influence d'une différence d'allongement de courroies multiples.

L'entraînement à courroie est du type double, avec un tendeur de courroie.

Il peut cependant être utilisé également avec une seule courroie.

Une petite poulie à perçage excentré et une courroie trapézoïdale endommagée élargissent le programme d'expérience.

La réalisation des essais nécessite un dispositif de freinage et de charge PT 500.05.

Le jeu d'accessoires PT 500.14 peut également être utilisé pour créer des charges transversales dans d'autres essais.

Le jeu d'accessoires est utilisé avec le système de base de diagnostic de machines PT 500 et monté sur la plaque de base de celui-ci.

L'analyseur de vibrations assisté par ordinateur PT 500.04 est nécessaire pour la mesure et l'interprétation de l'essai.

Il comprend tous les capteurs, un amplificateur de mesure et un logiciel d'analyse, nécessaires pour étudier les



Date d'édition : 08.05.2026

phénomènes vibratoires.

Contenu didactique / Essais

- influence de la tension de courroie sur les vibrations
- influence de la vitesse de rotation sur les vibrations
- influence de poulies ovalisées et d'une dérive
- répartition de puissance pour des courroies multiples
- influence du glissement sur le spectre des vibrations
- comparaison entre courroie intacte et courroie endommagée
- compréhension et interprétation des spectres de fréquences
- manipulation d'un analyseur de vibrations assisté par ordinateur

Les grandes lignes

- vibrations d'entraînements à courroie
- résonance et vitesse de rotation critique

Caractéristiques techniques

Poulies pour courroie trapézoïdale

- grande:  $\varnothing=125\text{mm}$
- petite:  $\varnothing=63\text{mm}$
- petite, décentrée:  $\varnothing=63\text{mm}$

Entraxe: 300mm

Courroie trapézoïdale

- SPZ, largeur env. 10mm
- longueur de la courroie: 912mm

Dimensions et poids

Lxlxh: 600x400x170mm (système de rangement)

Poids: env. 6kg

Liste de livraison

- 3 courroies trapézoïdales
- 3 poulies
- 1 jeu de poulies de tension
- 1 appareil de mesure pour déterminer la précontrainte de la courroie
- 1 système de rangement avec mousse de protection
- 1 notice

Accessoires disponibles et options

- PT500 - Système de diagnostic de machines, appareil de base
- PT500.04 - Analyseur de vibrations assisté par ordinateur
- PT500.05 - Dispositif de freinage et de charge