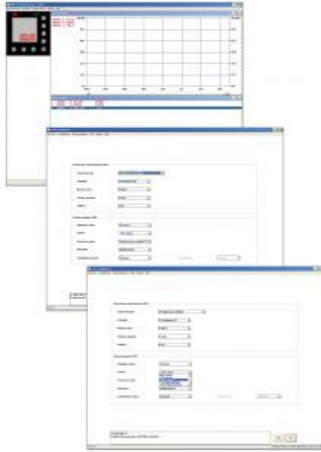


Date d'édition : 05.05.2026



Ref : EWTGURT450.14

**RT 450.14 Logiciel de configuration des régulateurs
(Réf. 080.45014)**

Toutes les fonctions qu'on peut activer via le clavier d'un régulateur de processus peuvent également être exécutées à l'aide du logiciel de configuration IBIS-R+.

L'utilisation du logiciel se fait au travers de menus clairs, pour une configuration et un paramétrage sûrs des modules régulateurs.

Les projets exécutés peuvent être enregistrés, gérés et chargés de nouveau.

Le logiciel permet également de commander le régulateur, de consulter l'état du matériel et d'effectuer des enregistrements en fonction du temps.

Le logiciel peut être installé sur pratiquement tout PC.

La liaison avec le module régulateur se fait au travers d'un adaptateur V24 relié au port RS232 du PC.

Contenu didactique / Essais

- fonctions d'un logiciel industriel de régulation et de configuration
- création et documentation de projets concrets

Les grandes lignes

- Logiciel de configuration pour les modules régulateurs RT 450.10 et RT 450.11
- Utilisation par menus clairs et gestion méthodique de projets

Les caractéristiques techniques

Logiciel IBIS-R+

- CPU à partir de 486 recommandée
- au moins 4 Mbyte de RAM
- au moins 18 Mbyte de capacité mémoire

disponible sur le disque dur

- système requis: Windows Vista ou Windows 7

Liste de livraison

- 1 CD logiciel IBIS-R+
- 1 câble adaptateur
- 1 manuel en allemand, anglais

Options

Date d'édition : 05.05.2026

Ref : EWTGURT450.10
RT 450.10 Module régulateur, continu (Réf. 080.45010)



Le régulateur de processus numérique est installé d'origine sur une plaque qui se fixe facilement et rapidement au bâti du module de base RT 450.

Les raccordements prêts à brancher du régulateur de processus figurent à l'arrière de la plaque de montage sous la forme d'éléments de connexion.

La configuration, le paramétrage et la commande du régulateur de processus se font avec le clavier.

La configuration et le paramétrage peuvent également être effectués avec un PC, à l'aide du logiciel RT 450.14.

En outre, le régulateur de processus peut être équipé du module Profibus RT 450.41 qui permet la communication avec le logiciel pour visualisation RT 450.40.

Contenu didactique / Essais

- fonctions d'un régulateur de processus numérique
- configuration, paramétrage et commande au travers du clavier
- faire connaissance avec un logiciel de configuration tel qu'utilisé dans l'industrie (RT 450.14 disponible en option)
- liaisons de signaux et signaux de courant standards
- communication Profibus (RT 450.41, disponible en option)

Les grandes lignes

- Régulateur de processus numérique doté de nombreuses fonctions
- Commande et paramétrage à l'aide du clavier, du logiciel de configuration ou du logiciel de visualisation (Profibus)

Les caractéristiques techniques

- 2 entrées analogiques: 4...20mA
- 2 sorties analogiques: 4...20mA
- 2 entrées binaires
- 2 sorties sur relais

Dimensions et poids

- Lxlxh: 180x240x240mm
- Poids: env. 2kg

Nécessaire au fonctionnement

24VCC

Liste de livraison

1 module régulateur

Accessoires disponibles et options

RT450.14 - Logiciel de configuration des régulateurs

Date d'édition : 05.05.2026

Ref : EWTGURT450.11

RT 450.11 Module régulateur, tout ou rien (Réf. 080.45011)

Accessoires disponibles et options

RT450.14 - Logiciel de configuration des régulateurs

Ref : EWTGURT450

RT 450 Système de TP automatisation de procédés module de base (Réf. 080.45000)

Large châssis aluminium avec : pompe, réservoir et coffret de commande et jeu d'accessoires



Le module de base RT 450 est constitué avec de nombreux composants et accessoires, d'un système de travaux pratiques modulaire, entièrement flexible et ouvert pour acquérir expérimentalement les principes de base de l'automatisation de procédés.

Les composants accessoires sont préinstallés sur des plaques.

Le module de base offre un large châssis permettant de monter de manière rapide et sûre les composants nécessaires respectifs d'un essai.

Le module de base contient une alimentation en eau avec réservoir et pompe, un coffret de commande pour l'alimentation électrique ainsi que des raccordements, des unités de conditionnement et des régulateurs de pression pour une alimentation en air comprimé externe.

L'établissement de l'alimentation électrique, la connexion des lignes de mesure et de commande et la pose des connexions de processus sont une partie essentielle du programme d'exercices.

En plus des contenus didactiques purement techniques, la planification préalable, la modification, le contrôle, la mise en service et l'optimisation jouent un rôle très important dans l'objectif pédagogique.

Le travail est optimal lorsque deux à trois élèves peuvent travailler en petit groupe sur un système de TP.

Un logiciel de mesure, de commande et de régulation (RT 450.40) avec module d'interface pour Profibus DP (RT 450.41) est disponible comme accessoire.

Ceci permet de représenter les principales grandeurs de processus ainsi que d'exécuter des fonctions de régulation et de commande.

La documentation didactique bien structurée expose les principes de base et guide l'étudiant dans la réalisation des essais.

Contenu didactique / Essais

Avec les composants, accessoires, les contenus didactiques et exercices suivants sont possibles

- planification et montage de différentes applications de procédés
- planification et montage de différentes solutions d'automatisation pour les boucles de régulation
- composants d'automatisation industriels tels que régulateurs, commandes, actionneurs, instruments de mesure du point de vue du type de construction, de la fonction et du comportement en fonctionnement
- mise en service et optimisation d'applications de processus automatisées
- réalisation des connexions de processus (via tuyaux et flexibles), de l'alimentation électrique et des connexions de technique de mesure et de commande
- principes de base de l'application et d'acquisition des données, de la commande du système et du paramétrage à l'aide du logiciel RT 450.40

Les grandes lignes

- Système de travaux pratiques modulaire d'introduction aux principes de base de l'automatisation de procédés

SYSTEMES DIDACTIQUES s.a.r.l.

Savoie Hexapole - Actipole 3 - 242 Rue Maurice Herzog - F 73420 VIVIERS DU LAC

Tel : [+330456428070](tel:+330456428070) | Fax : [+330456428071](tel:+330456428071)

www.systemes-didactiques.fr



Date d'édition : 05.05.2026

- Module de base avec châssis largement dimensionné pour composants préassemblés
- Programme d'accessoires étendu disponible: applications de procédés, capteurs, composants de réglage, régulateurs, commandes etc.
- Logiciel d'acquisition des données, de commande et de paramétrage disponible en option

Les caractéristiques techniques

Réservoir de stockage en acier inoxydable: 75L

Pompe centrifuge

- hauteur de refoulement max.: 20m
- débit de refoulement max.: 5,4m³/h
- puissance absorbée: 370W

Alimentation en courant continu pour composants: 24V

Dimensions et poids

Lxlxh: 1650x850x1950mm

Poids: env. 120kg

Nécessaire au fonctionnement

230V, 50/60Hz, 1 phase ou 120V, 60Hz/CSA, 1 phase

Alimentation en air comprimé pour RT 450.03, RT 450.20 ou RT 450.21: 6...10bar

Liste de livraison

1 module de base avec pompe, réservoir et coffret de commande

1 jeu d'accessoires (outils, flexible d'air comprimé, tuyau en matière plastique, conducteurs, éléments de raccordement)

1 documentation didactique

Accessoires disponibles et options

RT450.01 - Module système réglé, niveau

RT450.02 - Module système réglé, débit

RT450.03 - Module système réglé, pression

RT450.04 - Module système réglé, température

RT450.10 - Module régulateur, continu

RT450.11 - Module régulateur, tout ou rien

RT450.12 - Module enregistreur

RT450.13 - Affichage numérique

RT450.14 - Logiciel de configuration des ré