

Date d'édition : 11.01.2026

Ref : EWTHA416

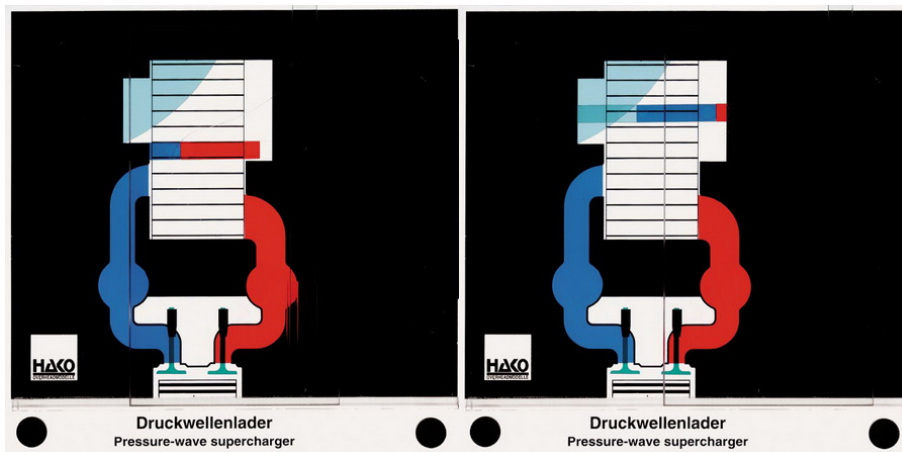
Maquette transparente: Chargeur à ondes de pression



- A l'aide du tambour déroulé, il est possible de démontrer la charge en déplaçant la colonne de gaz.
- Le coulisseau de la colonne de gaz est déplacé sur une trajectoire courbe, ce qui permet de montrer les conditions d'écoulement réelles.

Catégories / Arborescence

Techniques > Automobile > Maquettes automobiles - Les bases





Systèmes Didactiques s.a.r.l.

Equipement pour l'enseignement expérimental, scientifique et technique

Date d'édition : 11.01.2026