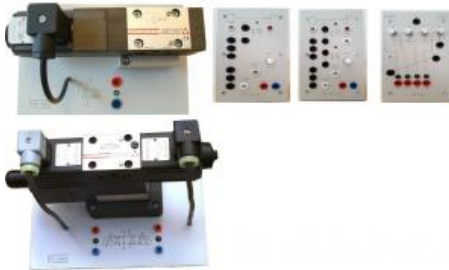


Date d'édition : 02.05.2026

Ref : EWTIDH-005

**Complément Hydraulique proportionnelle pour banc  
Hydraulique Electrohydraulique - Industrie 4.0**

**complément au banc: réf. EWTIDHybrid-H**



Equipement comprenant :

- 1 1x HP-100 Limiteur de pression proportionnel
- 2 1x HP-150-AR Amplificateur, 1 canal, pour HP-100
- 3 1x HP-500 Electrovanne proportionnelle 4/3 voies
- 4 1x HP-580-AR Amplificateur, 2 canaux, pour HP-500
- 5 1x HP-375-K Carte de consigne avec 4 potentiomètres et 4 relais d'appel associés

## Options

Ref : EWTIDHybrid-H

**Banc Hydraulique Electrohydraulique - Industrie 4.0: Module 1**

Equipement modulaire et évolutif avec des composants industriels, en option: Proportionnelle, servo



Equipement hydraulique électrohydraulique comprenant :

- 1 1x H-050-VW Banc hydraulique sur 4 roulettes (2x avec frein) 1600x750x1800 mm avec: Groupe hydraulique avec réservoir 30l Pompe P = 1,1 KW, Q = 2 x 5,5 l / min, p = 60 bar, moteur électrique: 400 V, 915 U / min, filtre, monomètre Prise 400 V / 16 A CEE avec câble 5 m Cuve collectrice pour poser les composants Module d'affichage pour la vitesse et le débit volumique (numérique et analogique) Bloc 4 tiroirs pour le rangement des composants hydraulique, charge admissible 100 kg par tiroir Cadre ALU à 4 étages Alimentation 24 VCC, 10 A Réservoir 2.5l gradué pour mesure de débit avec trop-plein et vanne d'arrêt 3x Raccordement hydraulique : 2x connexions P et 1x T Armoire électrique de commande (moteur ON / OFF, pression ON / OFF, alimentation ON/OFF), Interrupteur à clé, protection moteur pompe, Arrêt d'urgence, 5x douilles 4 mm pour sortie triphas Châssis en en profilé aluminium 30x30, 30x50 et 30x60
- 2 1x H-040 Chariot d'équipement avec support de tuyau et support pour composants supplémentaires (Hydraulique proportionnelle et servo-hydraulique)

SYSTEMES DIDACTIQUES s.a.r.l.

Savoie Hexapole - Actipole 3 - 242 Rue Maurice Herzog - F 73420 VIVIERS DU LAC

Tel : [+330456428070](tel:+330456428070) | Fax : [+330456428071](tel:+330456428071)

[www.systemes-didactiques.fr](http://www.systemes-didactiques.fr)



Date d'édition : 02.05.2026

- 3 1x H-540 Accumulateur hydraulique à membrane, 0,5 avec dispositif de sécurité de l'accumulateur
- 4 1x H-150 Manomètres, 3 pièces, 3 x 100 bar, classe 1.6
- 5 2x H-390 Vérin hydraulique double effet, 25/18 - 400mm, avec cames de commutation pour capteurs avec couvercle de sécurité (plexiglas d'en haut), connexion hydraulique et mini connexion de mesure des deux côtés
- 6 1x H-480 Moteur hydraulique (12 qcm / tr) avec capteur intégré pour l'affichage de la vitesse
- 7 2x HE-383 Plaque avec 3 capteurs inductifs pour les positions « Fin de course » et position médiane
- 8 4x H-065 Flexible hydraulique avec 2 raccords de sécurité, 1/4 ", 800 mm
- 9 8x H-060 Flexible hydraulique avec 2 raccords de sécurité, 1/4 ", 1100 mm
- 10 8x H-063 Flexible hydraulique avec 2 raccords de sécurité, 1/4 ", 1500 mm
- 11 4x H-080 Répartiteur 3x raccords hydraulique, 1 x mini-raccord de mesure
- 12 6x H-067 Mini flexible de mesure
- 13 1x H-160 Vanne d'arrêt
- 14 4x H-300 Clapet anti-retour, pression d'ouverture 0,5 bar
- 15 2x H-320 Clapet anti-retour, déverrouilla blé hydrauliquement
- 16 2x H-120 Vanne de surpression, à action directe
- 17 4x H-420 Vanne de régulation de débit unidirectionnelle, réglable
- 18 2x H-440 Vanne de régulation de débit 2 voies
- 19 1x H-460 Détendeur 3 voies
- 20 1 x HE-600 Pressostat, convertisseur p-E, réglable, 1 contact inverseur jusqu'à 5 A
- 21 1x HE-620 Pressostat électronique
- 22 2x HE-230 Electrovanne 4/2 voies, position de commutation croisée et parallèle, 24 VDC
- 23 1x HE-500 Electrovanne 4/3 voies, NF, 24 VDC
- 24 1x HE-510 Electrovanne 4/3 voies, circulation, 24 VDC
- 25 1x HE-520 Electrovanne 4/3 voies, A, B, T connectée en position médiane, 24 VDC