

Date d'édition : 03.05.2026

Ref : EWTIDMCS-700

MCS-700 Ligne production automatisée avec 4x parties opératives MCS FMZ-PE, SU, MA, SORT

Livré sans API, option API S1200 & S1500 disponible.



Equipement complet comprenant:

1x MCS-500 FMZ-PE Module Magasin stockage vert avec dispositif de détection inductif et optique avec câble D-SUB 25

1x MCS-510 SU Module: Déplacement de pièces à pivotement avec câble D-SUB 25

1x MCS-520 MA Module: Mesure analogique de l'épaisseur avec câble D-SUB 25

1x MCS-530 SORT03 Module: Tri sur trois glissières avec câble D-SUB 25

1x MCS-540 WE-HV Option : Groupe de conditionnement de l'air, manuel / 1 groupe suffit pour 4 modules

1x MCS-550 Option : Jeu d'accessoires pour parties opératives MCS

1x MCS-560 BEB: Pupitre de commande dans console alu avec câble 1m 25 pôles D-SUB

Catégories / Arborescence

Techniques > Automatismes > API et Parties opératives > Parties opératives

Options

Date d'édition : 03.05.2026

Ref : EWTIDMCS-730

MCS-730 Ligne production automatisée avec 6x parties opératives FMZ,SU,MA,RST,PPP,SORT

Livré sans API, option API S1200 & S1500 disponible.



Equipement complet comprenant:

- 1x MCS-505 FMZ Module: Magasin à stockage vertical sans détection avec câble D-SUB 25
- 1x MCS-510 SU Module: Déplacement de pièces à pivotement avec câble D-SUB 25
- 1x MCS-520 MA Module: Mesure analogique de l'épaisseur avec câble D-SUB 25
- 1x MCS-530 SORT03 Module: Tri sur trois glissières avec câble D-SUB 25
- 1x MCS-570 RST Module : Table rotative avec capteurs inductif, optique, capacitif avec câble D-SUB 25
- 1x MCS-590 PPP Module : Prélèvement et positionnement, pneumatique avec câble D-SUB 25

1x MCS-540 WE-HV Option : Groupe de conditionnement de lair, manuel / 1 groupe suffit pour 4 modules

1x MCS-550 Option : Jeu d'accessoires pour parties opératives MCS

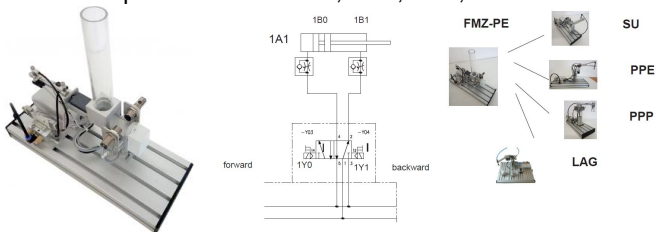
1x MCS-560 BEB: Pupitre de commande dans console alu avec câble 1m 25 pôles D-SUB

Produits alternatifs

Ref : EWTIDMCS-500

MCS-500 FMZ-PE Partie opérative: Magasin stockage vertical avec détection capt. inductif et optique

Association possible en aval SU, PPE, PPP, LAG



D'un magasin vertical, les pièces à usiner sont séparées et placées sur une plateforme.

Le niveau du magasin est interrogé avec un capteur optique et la présence de la pièce sur la plateforme par un micro-interrupteur.

Les propriétés matérielles de la pièce sont déterminées au moyen d'un capteur optique et inductif.

Un cylindre à double effet pousse les pièces individuellement hors du chargeur.

Les positions finales du piston du cylindre sont détectées par des capteurs de proximité REED.

La commande du vérin est effectuée avec une vanne à 5/2 voies à commande électrique

Caractéristiques techniques:

Alimentation: 24 V CC

Pneumatique: 5...6 bars non lubrifié

Capteurs: 2 interrupteurs de vérin

1 Barrière optique

1 micro switch

Date d'édition : 03.05.2026

1 capteur optique
1 capteur inductif
Actuateurs 1 distributeur pneumatique bistable 5/2
1 vérin pneumatique
Entrée sorties API nécessaires
6 Entrées numérique
2 Sorties numérique
Raccordement 25 pôles D-SUB
Echantillons nécessaires
Cylindre 30x20mm
Dimensions 160x400x340 mm
Poids 2.7 kg

Livré avec câble D-SUB-25

A combiner avec les stations MCS:

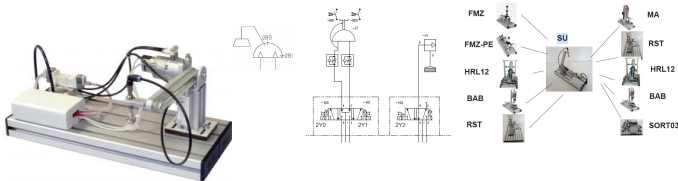
Amont:

Aval: SU, PPE, PPP, LAG

Ref : EWTIDMCS-510

MCS-510 SU Partie opérative: Déplacement de pièces par pivotement.

Association possible en amont: FMZ, FMZ-PE, HRL12, BAB, RST en aval: MA, RST, HRL12, BAB, SORT03



Le bras pivotant déplace les pièces entre deux stations MCS.

Un bras pneumatique pivotant jusqu'à 180°, réglable en continu, transporte les pièces avec une pince à vide.

Un générateur de vide est monté sur la station.

Les positions finales des pistons de cylindre sont interrogées via des capteurs de proximité REED.

La commande des cylindres est effectuée avec des électrovannes à commande électrique.

Caractéristiques techniques:

Alimentation: 24 V CC

Pneumatique: 5...6 bars non lubrifié

Capteurs: 2 interrupteurs de vérin

Actuateurs 1 distributeur pneumatique monostable 5/2

1 distributeur pneumatique NO 5/3

1 Unité pivotante

1 Ejecteur

Entrée sorties API nécessaires

2 Entrées numérique

3 Sorties numérique

Raccordement 25 pôles D-SUB

Echantillons nécessaires

Cylindre 30x20mm

Dimensions 160x400x300 mm

Poids 2.1 kg

Livré avec câble D-SUB-25

SYSTEMES DIDACTIQUES s.a.r.l.

Savoie Hexapole - Actipole 3 - 242 Rue Maurice Herzog - F 73420 VIVIERS DU LAC

Tel : [+330456428070](tel:+330456428070) | Fax : [+330456428071](tel:+330456428071)

www.systemes-didactiques.fr

Date d'édition : 03.05.2026

A combiner avec les stations MCS:

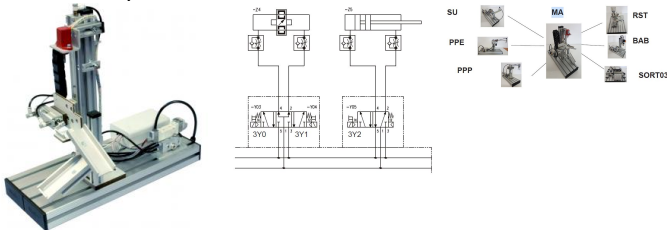
Amont: FMZ, FMZ-PE, HRL12, BAB, RST

Aval: MA, RST, HRL12, BAB, SORT03

Ref : EWTIDMCS-520

MCS-520 MA Partie opérative, Mesure analogique de l'épaisseur

Association possible en amont: SU, PPE, PPP, en aval: RST, BAB, SORT03



Les pièces sont déplacées sur un porte-pièces avec un dispositif de levage pour venir en buter contre le système de mesure.

Un signal de tension analogique plage 0 ... 10V permet de mesurer l'épaisseur du matériau.

La pièce à usiner peut être transférée dans une position intermédiaire du dispositif de levage via une goulotte ou être déchargée dans la position la plus basse.

Les positions finales du piston du vérin sont interrogées via des capteurs de proximité REED.

La commande des vérins est effectuée avec une vanne à 5/2 voies à commande électrique.

Caractéristiques techniques:

Alimentation: 24 V CC

Pneumatique: 5...6 bars non lubrifié

Capteurs: 2 interrupteurs de vérin

3 contacteurs REED

1 système de mesure analogique

Actuateurs 1 distributeur pneumatique monostable 5/2

1 distributeur pneumatique NO 5/3

1 vérin sans tige

Entrée sorties API nécessaires:

4 Entrées numérique

3 Sorties numérique

1 Entrée analogique

Raccordement 25 pôles D-SUB

Echantillons nécessaires:

Cylindre 30x20mm

Dimensions 160x400x400 mm

Poids 3 kg

Livré avec câble D-SUB-25

A combiner avec les stations MCS:

Amont: SU, PPE, PPP

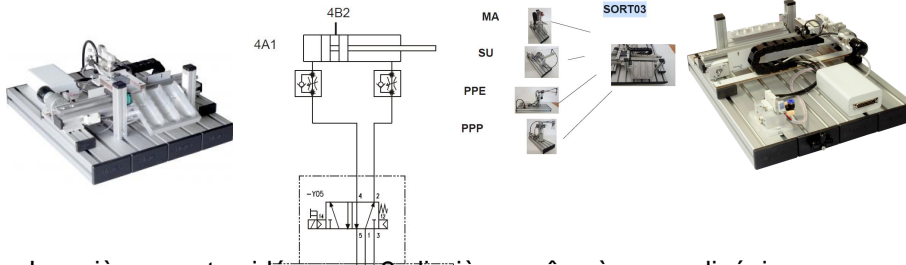
Aval: RST, BAB, SORT03

Date d'édition : 03.05.2026

Ref : EWTIDMCS-530

MCS-530 SORT Partie opérative: Magasin sur 3 glissières avec axe linéaire

Association possible en amont: MA, SU, PPE, PPP



Les pièces sont guidées vers 3 glissières grâce à un axe linéaire.

Une unité de sortie pneumatique mobile transporte les pièces en fonction des matériaux vers l'une des 3 glissières.

Le niveau de remplissage des glissières est contrôlé par une barrière photoélectrique.

Le convoyeur linéaire est positionné avec une barrière photoélectrique à fourche.

Les positions finales des vérins sont interrogées via des détecteurs de proximité sans contact (REED).

La commande des vérins est effectuée avec des électrovannes à commande électrique.

Caractéristiques techniques:

Alimentation: 24 V CC

Pneumatique: 5...6 bars non lubrifié

Capteurs: 1 vérin avec interrupteurs de fin de course

2 micro Switch

1 barrière lumineuse

Actuateurs 1 distributeur pneumatique monostable 5/2

1 vérin

1 moteur électrique CC 24 VV, 50...115 mA, vitesse rotation 115...160 tr/min, couple 7.5 Ncm, réducteur 21:1

Entrée sorties API nécessaires

4 Entrées numérique

3 Sorties numérique

Raccordement 25 pôles D-SUB

Echantillons nécessaires

Cylindre 30x20mm

Dimensions 305x400x130 mm

Poids 4.2 kg

Livré avec câble D-SUB-25

A combiner avec les stations MCS:

Amont: MA, SU, PPE, PPP

Aval:

Date d'édition : 03.05.2026

Ref : EWTIDMCS-540

MCS-540 WE-HV Option : Groupe de conditionnement de l'air, manuel / 1 groupe suffit pour 4 modules

1 groupe nécessaire par module si module utilisé séparément. réglable de 0.5...7 bar



Ref : EWTIDMCS-550

MCS-550 Option : Jeu d'accessoires pour parties opératives MCS



Comprenant:

- 1 boîte de rangement
- 1 tournevis plat
- 1 tournevis cruciforme
- 4 connecteurs profilés avec raccord à visser
- 1 fiche réductrice coudée 6-4
- 1 connecteur réducteur droit 6-4
- 1 raccord droit M5-4
- 1 raccord coudé M5-4
- 4 fiches de fermeture 6-4
- 9 pièces D 30 mm composées de :
 - Aluminium 2 x H=20 mm, 1 x H=21 mm
 - plastique noir 2 x H=20 mm, 1 x H=19 mm
 - plastique blanc 3 x H=20 mm

Remarque : les accessoires ne sont pas compris dans la livraison des modules MCS.

En cas d'utilisation d'une installation complète composée de 4 modules MCS, un jeu d'accessoires est nécessaire.

Date d'édition : 03.05.2026

Ref : EWTIDMCS-560

MCS-560 BEB: Pupitre de commande dans console alu avec câble 1m 25 pôles D-SUB



Comprenant:

- 1 interrupteur avec éclairage NF
- 2 interrupteurs avec éclairage NO
- 1 Commutateur 1-2
- 3 Lampes
- 1 Bouton Arrêt d'urgence

Raccordement 25 pôles D-SUB avec câble 1m

Ref : EWTIDMCS-720

MCS-720 Ligne production automatisée avec 3x parties opératives MCS HRL, PPP, RST

Livré sans API, option API S1200 & S1500 disponible.



Equipement complet comprenant:

- 1x MCS-620 HRL12 Module: Magasin de stockage vertical à 3 niveaux et 12 emplacements avec câble D-SUB 25
- 1x MCS-590 PPP Module : Prélèvement et positionnement, pneumatique avec câble D-SUB 25
- 1x MCS-570 RST Module : Table rotative avec capteurs inductif, optique, capacitif avec câble D-SUB 25
- 1x MCS-540 WE-HV Option : Groupe de conditionnement de lair, manuel / 1 groupe suffit pour 4 modules
- 1x MCS-550 Option : Jeu d'accessoires pour parties opératives MCS
- 1x MCS-560 BEB: Pupitre de commande dans console alu avec câble 1m 25 pôles D-SUB

Date d'édition : 03.05.2026

Ref : EWTIDMCS-730

MCS-730 Ligne production automatisée avec 6x parties opératives FMZ,SU,MA,RST,PPP,SORT

Livré sans API, option API S1200 & S1500 disponible.



Equipement complet comprenant:

- 1x MCS-505 FMZ Module: Magasin à stockage vertical sans détection avec câble D-SUB 25
- 1x MCS-510 SU Module: Déplacement de pièces à pivotement avec câble D-SUB 25
- 1x MCS-520 MA Module: Mesure analogique de l'épaisseur avec câble D-SUB 25
- 1x MCS-530 SORT03 Module: Tri sur trois glissières avec câble D-SUB 25
- 1x MCS-570 RST Module : Table rotative avec capteurs inductif, optique, capacitif avec câble D-SUB 25
- 1x MCS-590 PPP Module : Prélèvement et positionnement, pneumatique avec câble D-SUB 25

1x MCS-540 WE-HV Option : Groupe de conditionnement de l'air, manuel / 1 groupe suffit pour 4 modules

1x MCS-550 Option : Jeu d'accessoires pour parties opératives MCS

1x MCS-560 BEB: Pupitre de commande dans console alu avec câble 1m 25 pôles D-SUB

Ref : EWTIDMCS-740

MCS-740 Ligne production automatisée avec 8x parties opératives MCS PE,SU,MA,SORT,RST,PPE,PPP,BAB

Livré sans API, option API S1200 & S1500 disponible.



Equipement complet comprenant:

- 1x MCS-500 PE Module: Magasin à stockage vertical avec détection avec câble D-SUB 25
- 1x MCS-510 SU Module: Déplacement de pièces à pivotement avec câble D-SUB 25
- 1x MCS-520 MA Module: Mesure analogique de l'épaisseur avec câble D-SUB 25
- 1x MCS-530 SORT03 Module: Tri sur trois glissières avec câble D-SUB 25
- 1x MCS-570 RST Module : Table rotative avec capteurs inductif, optique, capacitif avec câble D-SUB 25
- 1x MCS-585 PPE Module: Prélèvement trois positions à pince aspirante avec câble D-SUB 25
- 1x MCS-590 PPP Module : Prélèvement et positionnement, pneumatique avec câble D-SUB 25
- 1x MCS-600 BAB Module: Perçage avec câble D-SUB 25

1x MCS-540 WE-HV Option : Groupe de conditionnement de l'air, manuel / 1 groupe suffit pour 4 modules

1x MCS-550 Option : Jeu d'accessoires pour parties opératives MCS

1x MCS-560 BEB: Pupitre de commande dans console alu avec câble 1m 25 pôles D-SUB

Date d'édition : 03.05.2026

Ref : EWTIDMCS-700-SC

MCS-700 Ligne production automatisée avec 4x parties opératives MCS FMZ-PE, SU, MA, SORT avec SC

Livré sans API, option API S1200 & S1500 disponible.



Avec Contrôle vitesse de déplacement (Speed Control)

Equipement complet comprenant:

1x MCS-500 FMZ-PE Module Magasin stockage vert avec dispositif de détection inductif et optique avec câble D-SUB 25

1x MCS-510 SU Module: Déplacement de pièces à pivotement avec câble D-SUB 25

1x MCS-520 MA Module: Mesure analogique de l'épaisseur avec câble D-SUB 25

1x MCS-530 SORT03 Module: Tri sur trois glissières avec câble D-SUB 25, avec contrôle de vitesse (MCS-530-SC)

1x MCS-540 WE-HV Option : Groupe de conditionnement de lair, manuel / 1 groupe suffit pour 4 modules

1x MCS-550 Option : Jeu d'accessoires pour parties opératives MCS

1x MCS-560 BEB: Pupitre de commande dans console alu avec câble 1m 25 pôles D-SUB