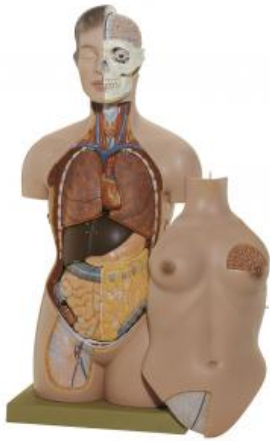


Date d'édition : 30.05.2026



Ref : EWTSOAS40

Tronc féminin avec tête

en grandeur nature,
en SOMSO-Plast®.

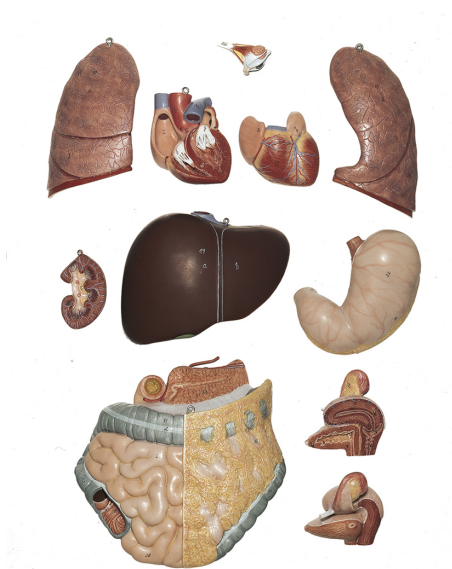
Les parois thoracique et abdominale peuvent être soulevées.

Les différents organes sont démontables, comme suit: moitiés des poumons (2 pièces), c(2 pièces), foie, estomac, duodénum, intestin grêle et colon, moitié dun rein, organes génitaux internes avec vessie (2 pièces), torse.

Au total 13 pièces,
sur socle vert.

Catégories / Arborescence

Sciences > Modèles Anatomiques ? Botaniques > Anatomie > Muscles / Torses



SYSTEMES DIDACTIQUES s.a.r.l.

Savoie Hexapole - Actipole 3 - 242 Rue Maurice Herzog - F 73420 VIVIERS DU LAC

Tel : [+330456428070](tel:+330456428070) | Fax : [+330456428071](tel:+330456428071)

www.systemes-didactiques.fr