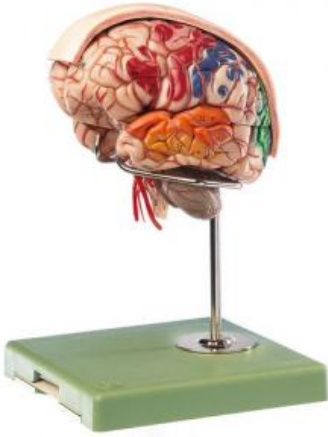


Date d'édition : 07.04.2026



Ref : EWTSOBS23/4

**Modèle du cerveau, Falx cerebri avec coloration des différentes aires du cortex cérébral**

**Hauteur 30 cm, Largeur 18 cm, Profondeur 19 cm, Poids 1.4 kg - Sur socle**

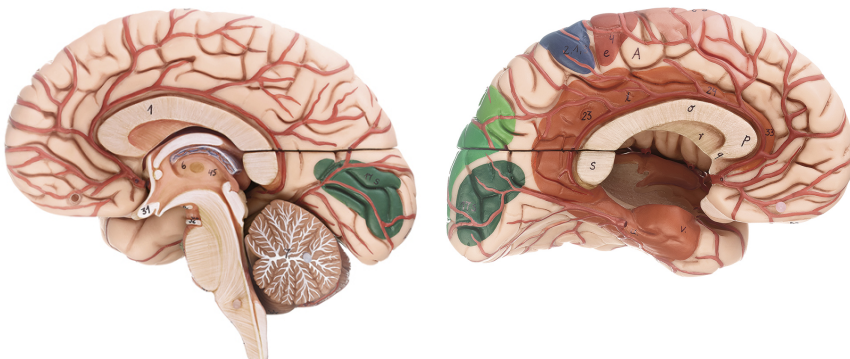
en grandeur nature,  
en SOMSO-Plast®.

Le modèle comprend 10 pièces amovibles et repose dans sa position naturelle sur un pied métallique avec socle vert. Démontable comme suit: lobes frontal et pariétal (2 pièces), lobes temporal et occipital (2 pièces), tronc cérébral (2 pièces), cervelet (2 pièces), artère basilaire et faux du cerveau.

## Catégories / Arborescence

Sciences > Modèles Anatomiques ? Botaniques > Anatomie > Encéphale / Systèmes nerveux > Système nerveux

Formations > BAC PRO ASSP > Pôle 1 - Biologie et microbiologie appliquées > Système nerveux

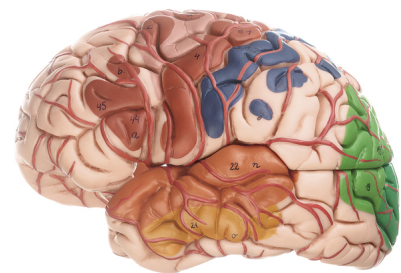




# Systèmes Didactiques s.a.r.l.

Equipement pour l'enseignement expérimental, scientifique et technique

Date d'édition : 07.04.2026





# Systemes Didactiques s.a.r.l.

Equipement pour l'enseignement expérimental, scientifique et technique

Date d'édition : 07.04.2026