

Date d'édition : 21.05.2026

Ref : EWTSOBS23

Systeme artériel du cerveau

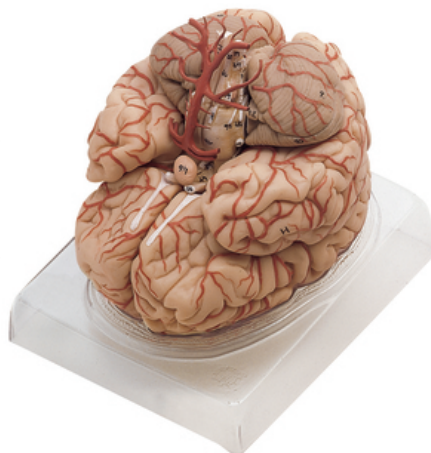
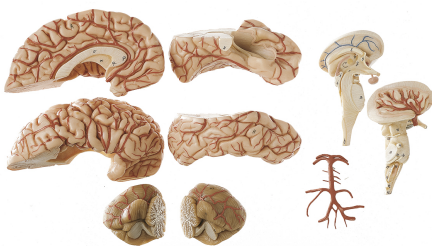


en grandeur nature,
en SOMSO-Plast®. Représentation de l'irrigation artérielle de l'encéphale.
Démontable en 9 parties, comme suit: lobes frontal et pariétal (2 pièces), lobes temporal et occipital (2 pièces), tronc cérébral (2 pièces), cervelet (2 pièces) et artère basilaire. Amovible, sur socle transparent.

Catégories / Arborescence

Sciences > Modèles Anatomiques ? Botaniques > Anatomie > Encéphale / Systèmes nerveux > Système nerveux

Formations > BAC PRO ASSP > Pôle 1 - Biologie et microbiologie appliquées > Système nerveux





Systemes Didactiques s.a.r.l.

Equipement pour l'enseignement expérimental, scientifique et technique

Date d'édition : 21.05.2026