

Date d'édition : 23.02.2026

Ref : EWTSOBS25/2

Modèle du tronc cérébral en 8 parties



en grandeur nature,
en SOMSO-PLAST®.

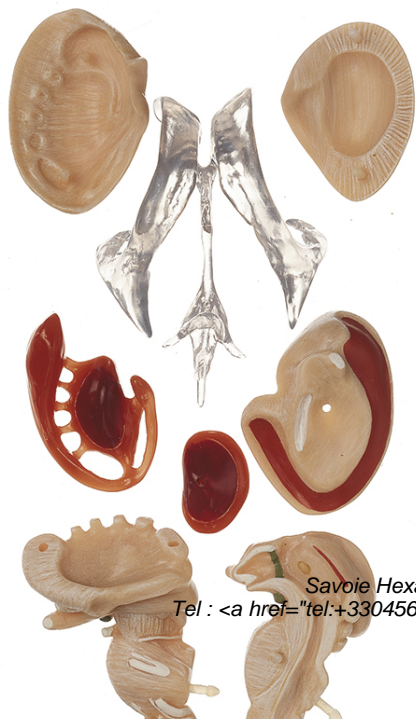
D'après le Prof. J. W. Rohen, M.D., de l'institut d'anatomie d'Erlangen.

Le modèle peut être démonté en 8 parties au total, à savoir comme suit: tronc cérébral (2 pièces), corps strié, cortex insulaire (2 pièces), noyau lenticulaire (gauche), capsule interne (droite) et système ventriculaire. Sur pied de support avec socle vert.

Catégories / Arborescence

Sciences > Modèles Anatomiques ? Botaniques > Anatomie > Encéphale / Systèmes nerveux > Système nerveux

Formations > BAC PRO ASSP > Pôle 1 - Biologie et microbiologie appliquées > Système nerveux



SYSTEMES DIDACTIQUES s.a.r.l.

Savoie Hexapole - Actipole 3 - 242 Rue Maurice Herzog - F 73420 VIVIERS DU LAC

Tel : [+330456428070](tel:+330456428070) | Fax : [+330456428071](tel:+330456428071)

www.systemes-didactiques.fr