

Date d'édition : 03.05.2026



Ref : EWTSOBS5/5

Tête, coupe transversale anatomie

Élaboré selon les indications de M. le professeur Dr Dr med. J. W. Rohen, ce modèle illustre les structures anatomiques de 10 coupes horizontales successives de la tête humaine. Lesdites coupes sont basées sur l'imagerie cérébrale obtenue par scanographie et par résonance magnétique sur la ligne habituelle (plan CA-CP) et elles ont été construites avec la même épaisseur (0,8 cm). Les coupes présentées ci dessus ont été modelées en matière plastique spéciale conformément à des préparations de référence en grandeur nature. Les coupes illustrées sur le modèle sont montées sur un support vertical de manière à ce qu'il soit possible de les rabattre en les basculant et de les comparer avec l'image scanographique ou par résonance magnétique correspondante.

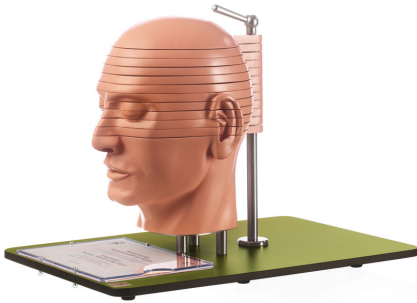
Caractéristiques

- Poids: 6,11 kg
- Longueur: 30 cm
- Largeur: 46 cm
- Hauteur: 36 cm

Catégories / Arborescence

Sciences > Modèles Anatomiques ? Botaniques > Anatomie > Encéphale / Systèmes nerveux > Encéphale

Date d'édition : 03.05.2026



Options

Ref : EWTSOBS5/5-1
coupe transversale n°1 du BS 5/5



Coupe orientée sur la ligne habituelle (plan CA-CP) des images scanographiques et des IRM et réalisée avec la même épaisseur de coupe (0,8 cm).
Modélée conformément à des préparations de référence et illustrée ci-dessus.
En grandeur nature, en matière plastique spéciale.

Ref : EWTSOBS5/5-2
coupe transversale n°2 du BS 5/5



Coupe orientée sur la ligne habituelle (plan CA-CP) des images scanographiques et des IRM et réalisée avec la même épaisseur de coupe (0,8 cm).
Modélée conformément à des préparations de référence et illustrée ci-dessus.
En grandeur nature, en matière plastique spéciale.

Date d'édition : 03.05.2026

Ref : EWTSOBS5/5-3
coupe transversale n°3 du BS 5/5



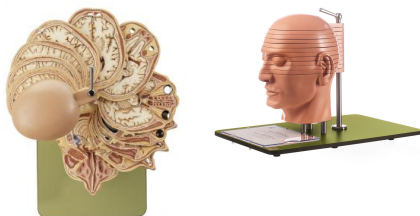
Coupe orientée sur la ligne habituelle (plan CA-CP) des images scanographiques et des IRM et réalisée avec la même épaisseur de coupe (0,8 cm).
Modelée conformément à des préparations de référence et illustrée ci-dessus.
En grandeur nature, en matière plastique spéciale.

Ref : EWTSOBS5/5-4
coupe transversale n°4 du BS 5/5



Coupe orientée sur la ligne habituelle (plan CA-CP) des images scanographiques et des IRM et réalisée avec la même épaisseur de coupe (0,8 cm).
Modelée conformément à des préparations de référence et illustrée ci-dessus.
En grandeur nature, en matière plastique spéciale.

Ref : EWTSOBS5/5-5
coupe transversale n°5 du BS 5/5



Coupe orientée sur la ligne habituelle (plan CA-CP) des images scanographiques et des IRM et réalisée avec la même épaisseur de coupe (0,8 cm).
Modelée conformément à des préparations de référence et illustrée ci-dessus.
En grandeur nature, en matière plastique spéciale.

Date d'édition : 03.05.2026

Ref : EWTSOBS5/5-6
coupe transversale n°6 du BS 5/5



Coupe orientée sur la ligne habituelle (plan CA-CP) des images scanographiques et des IRM et réalisée avec la même épaisseur de coupe (0,8 cm).
Modélée conformément à des préparations de référence et illustrée ci-dessus.
En grandeur nature, en matière plastique spéciale.

Ref : EWTSOBS5/5-7
coupe transversale n°7 du BS 5/5



Coupe orientée sur la ligne habituelle (plan CA-CP) des images scanographiques et des IRM et réalisée avec la même épaisseur de coupe (0,8 cm).
Modélée conformément à des préparations de référence et illustrée ci-dessus.
En grandeur nature, en matière plastique spéciale.

Ref : EWTSOBS5/5-8
coupe transversale n°8 du BS 5/5



Coupe orientée sur la ligne habituelle (plan CA-CP) des images scanographiques et des IRM et réalisée avec la même épaisseur de coupe (0,8 cm).
Modélée conformément à des préparations de référence et illustrée ci-dessus.
En grandeur nature, en matière plastique spéciale.

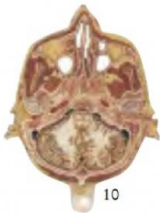
Date d'édition : 03.05.2026

Ref : EWTSOBS5/5-9
coupe transversale n°9 du BS 5/5



Coupe orientée sur la ligne habituelle (plan CA-CP) des images scanographiques et des IRM et réalisée avec la même épaisseur de coupe (0,8 cm).
Modelée conformément à des préparations de référence et illustrée ci-dessus.
En grandeur nature, en matière plastique spéciale.

Ref : EWTSOBS5/5-10
coupe transversale n°10 du BS 5/5



Coupe orientée sur la ligne habituelle (plan CA-CP) des images scanographiques et des IRM et réalisée avec la même épaisseur de coupe (0,8 cm).
Modelée conformément à des préparations de référence et illustrée ci-dessus.
En grandeur nature, en matière plastique spéciale.

Ref : EWTSOBS5/5-11
coupe transversale n°11 du BS 5/5



Coupe orientée sur la ligne habituelle (plan CA-CP) des images scanographiques et des IRM et réalisée avec la même épaisseur de coupe (0,8 cm).
Modelée conformément à des préparations de référence et illustrée ci-dessus.
En grandeur nature, en matière plastique spéciale.