

Date d'édition : 08.02.2026

Ref : EWTSOCLA4

CLA 4 Simulateur OGI : Pour la simulation des examens suivants: ?sophago-gastro bulboscopie et

cholangiopancréatographie endoscopique rétrograde (CPRE)



Pour la simulation des examens suivants: ?sophago-gastro bulboscopie et cholangiopancréatographie endoscopique rétrograde (CPRE), développé en coopération avec le professeur Dr M. Classen et le docteur en médecine H. Ruppin.

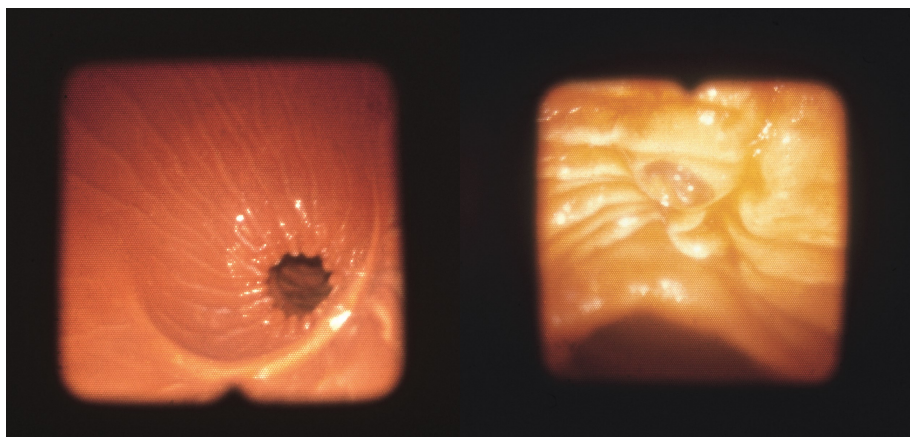
En matière plastique.

Pour l'apprentissage de l'endoscopie de l'appareil gastro intestinal supérieur et pour l'exploration de l'ampoule de Vater (Papilla vateri) après instillation rétrograde d'une substance de contraste dans les canaux pancréatiques (grandeur nature).

Hauteur 35 cm, largeur 98 cm, profondeur 32 cm, poids 11 kg.

Catégories / Arborescence

Sciences > Médecine Infirmier Soins > Simulateurs gestes médicaux

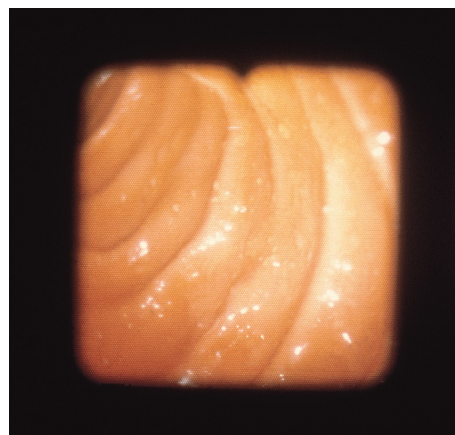




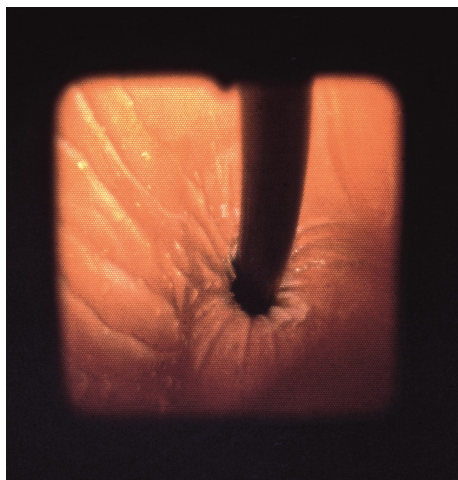
Systèmes Didactiques s.a.r.l.

Equipement pour l'enseignement expérimental, scientifique et technique

Date d'édition : 08.02.2026

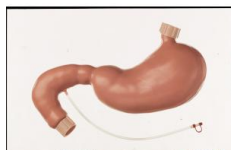


Date d'édition : 08.02.2026



Options

Ref : EWTSOCLA4/1
CLA 4/1 Estomac et duodénum pour CLA 4



Développé en coopération avec le professeur Dr M. Classen et le docteur en médecine H. Ruppin.
En grandeur nature, en matières plastiques.
Pour l'apprentissage de l'endoscopie.
Hauteur 12 cm, largeur 36 cm, profondeur 27 cm, poids 1,3 kg.