

Date d'édition : 10.05.2026

**Ref : EWTSOCLA8/1**

**CLA 8/1 Simulateur d'intubation**

**Modèle de base avec larynx, exécution comme CLA 8, mais sans mallette de transport/rangement.**



En grandeur nature, en matières plastiques.

En coopération avec le Centre fédéral pour l'éducation à la santé (Bundeszentrale für gesundheitliche Aufklärung) de Cologne, nous avons développé un simulateur médical permettant l'apprentissage de la méthode d'intubation dans des conditions correspondant aux conditions naturelles.

Lors de la construction de ce simulateur, nous nous sommes tout particulièrement attachés à conférer au modèle des proportions absolument réalistes, afin d'assurer son adaptation fonctionnelle.

En cas d'application erronée de la méthode d'intubation, c'est à dire en cas de pression trop élevée du laryngoscope sur les incisives supérieures, le simulateur émet un signal acoustique.

Une fois l'intubation effectuée, le positionnement correct du tube peut être contrôlé par auscultation des bruits respiratoires au moyen d'un stéthoscope appliqué sur le côté droit et gauche de la paroi thoracique.

Hauteur 25 cm, largeur 71 cm, profondeur 42 cm, poids 15,2 kg.

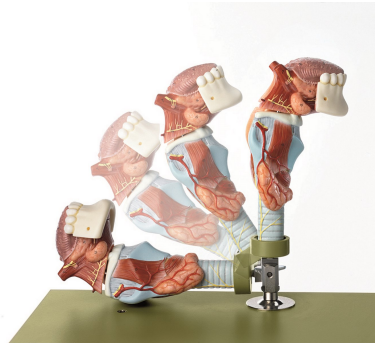
Composition du CLA 8:

1. Tête avec rachis dorsal, cavités nasales, buccales et pharynx, maxillaire avec dentition muni d'un capteur pour l'émission d'un signal, larynx, trachée avec poches poumon, montés de manière amovible.
2. Partie supérieure du corps avec paroi thoracique, membranes d'auscultation et générateur de signal acoustique montés sur une planche support.
3. Modèle de larynx sur pied pliable avec dispositif de sécurisation pour le transport.
5. Huile silicone, flacon pulvérisateur sous pression 250 ml
6. Tube d'intubation
7. Tourne-vis (petit et gros)
8. Mode d'emploi

## Catégories / Arborescence

Sciences > Médecine Infirmier Soins > Simulateurs gestes médicaux

Date d'édition : 10.05.2026



## Produits alternatifs

Ref : EWTSOCLA8

**CLA 8 Simulateur d'intubation, avec signal acoustique, haut du corps fixe sur support**  
avec modèle du larynx, mallette en aluminium de transport et de rangement



En grandeur nature, en matières plastiques.

En coopération avec le Centre fédéral pour l'éducation à la santé (Bundeszentrale für gesundheitliche Aufklärung) de Cologne, nous avons développé un simulateur médical permettant l'apprentissage de la méthode d'intubation dans des conditions correspondant aux conditions naturelles.

Lors de la construction de ce simulateur, nous nous sommes tout particulièrement attachés à conférer au modèle des proportions absolument réalistes, afin d'assurer son adaptation fonctionnelle.

En cas d'application erronée de la méthode d'intubation, c'est à dire en cas de pression trop élevée du laryngoscope sur les incisives supérieures, le simulateur émet un signal acoustique.

Une fois l'intubation effectuée, le positionnement correct du tube peut être contrôlé par auscultation des bruits respiratoires au moyen d'un stéthoscope appliqué sur le côté droit et gauche de la paroi thoracique.

SYSTEMES DIDACTIQUES s.a.r.l.

Savoie Hexapole - Actipole 3 - 242 Rue Maurice Herzog - F 73420 VIVIERS DU LAC

Tel : [+330456428070](tel:+330456428070) | Fax : [+330456428071](tel:+330456428071)

[www.systemes-didactiques.fr](http://www.systemes-didactiques.fr)



Date d'édition : 10.05.2026

Hauteur 25 cm, largeur 71 cm, profondeur 42 cm, poids 15,2 kg.

Composition du CLA 8:

1. Tête avec rachis dorsal, cavités nasales, buccales et pharynx, maxillaire avec dentition muni d'un capteur pour l'émission d'un signal, larynx, trachée avec poches poumon, montés de manière amovible.
2. Partie supérieure du corps avec paroi thoracique, membranes d'auscultation et générateur de signal acoustique montés sur une planche support.
3. Modèle de larynx sur pied pliable avec dispositif de sécurisation pour le transport.
4. Mallette de transport et de rangement (en aluminium).
5. Huile silicone, flacon pulvérisateur sous pression 250 ml
6. Tube d'intubation
7. Tourne-vis (petit et gros)
8. Mode d'emploi

**Ref : EWTSOCLA8/4**

**CLA 8/4 Simulateur d'intubation**

Modèle de base sans larynx, exécution comme CLA 8, mais sans mallette de transport/rangement.