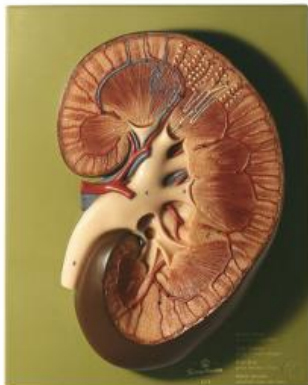


Date d'édition : 22.02.2026

**Ref : EWTSOLS4**

**Rein droit**



Agrandissement x 3 env., en SOMSO-Plast®.

Coupe frontale depuis l'arrière.

Pyramides de la médulla rénale avec sortie de leurs papilles dans le bassin partiellement ouvert.

Représentation schématisée d'un néphron avec le système de tubes collecteurs correspondant (anse de Henle).

Non démontable.

Sur planchette verte.

Caractéristiques

- Poids: 1 kg
- Hauteur: 32 cm
- Largeur: 26 cm
- Longueur: 7 cm

## Catégories / Arborescence

Sciences > Modèles Anatomiques ? Botaniques > Anatomie > Organes urinaires

Formations > BAC PRO ASSP > Pôle 1 - Biologie et microbiologie appliquées > Appareil excréteur