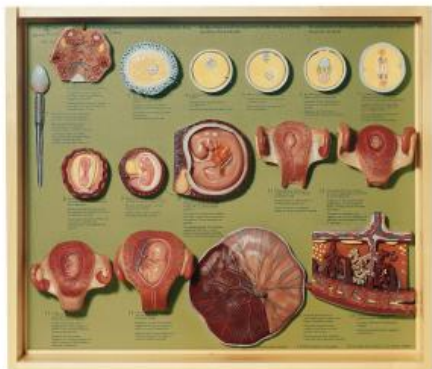


Date d'édition : 08.02.2026

Ref : EWTSOMS15

Fécondation et développement de l'oeuf humain jusqu'au 3e mois



Présentés sur 16 modèles différents, en SOMSO-Plast®. La collection est présentée dans une boîte avec couvercle en plexiglas. - Import texte : février 2015

Catégories / Arborescence

Sciences > Modèles Anatomiques ? Botaniques > Anatomie > Développement embryonnaire