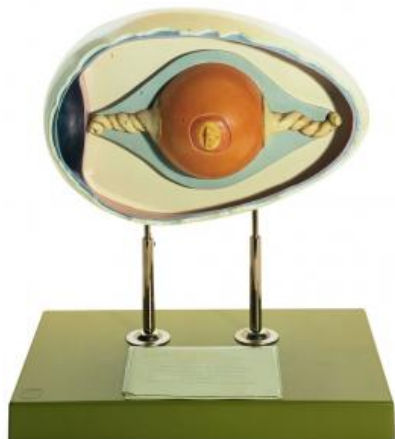


Date d'édition : 08.02.2026



Ref : EWTSOZoS103

Reproduction d'un oeuf

Le modèle représente un ?uf de poule fécondé non couvé avec un agrandissement linéaire x 6,5, réalisé en SOMSO-Plast®.

Le modèle indémontable est monté sur un pied de support avec socle vert et explications.

Caractéristiques

- Poids: 3,5 kg
- Longueur: 26 cm
- Largeur: 39 cm
- Hauteur: 43 cm

Catégories / Arborescence

Sciences > Modèles Anatomiques ? Botaniques > Zoologie > Développement animal

Date d'édition : 08.02.2026



Date d'édition : 08.02.2026

