

Date d'édition : 08.02.2026

Ref : EWTSOZoS27/1

**Modèle SOMSO démontable du chat domestique / SUR
DEMANDE**



En grandeur nature, réalisé en SOMSO-Plast®.

Démontable en 9 parties comme suit:

- Moitié gauche du modèle: Représentation des muscles superficiels (face externe)
 - cavités corporelles
 - organes internes
 - aile gauche des poumons
 - cœur
 - foie
 - estomac
 - appareil intestinal (avec rate et rectum)
 - gros vaisseaux sanguins (face interne)
 - queue amovible.
- Moitié droite du modèle: Représentation du squelette (vue externe et interne après coupe médiane) derrière une tunique épidermique transparente.

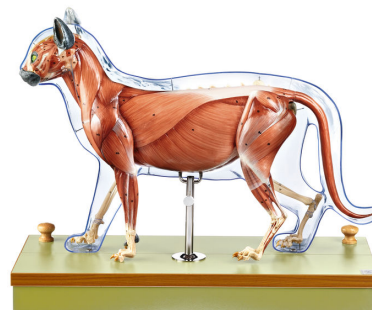
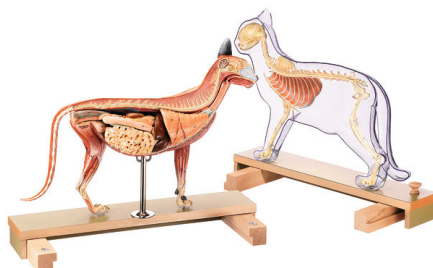
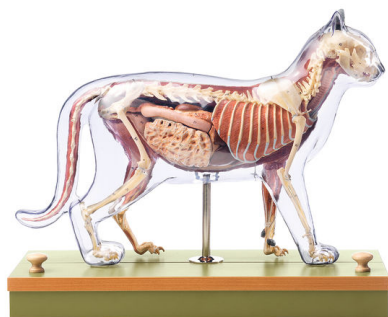
Caractéristiques

- Longueur: 22 cm
- Largeur: 56 cm
- Hauteur: 45 cm

Catégories / Arborescence

Sciences > Modèles Anatomiques ? Botaniques > Zoologie > Animaux vertébrés

Date d'édition : 08.02.2026





Systèmes Didactiques s.a.r.l.

Equipement pour l'enseignement expérimental, scientifique et technique

Date d'édition : 08.02.2026