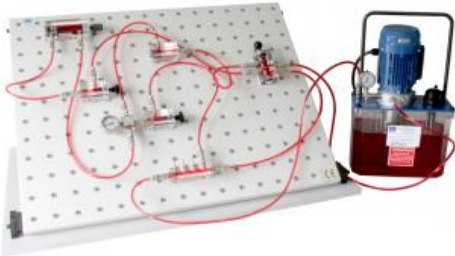


Date d'édition : 01.05.2026

Ref : HydrauKSS

Banc pour l'étude de l'hydraulique - Electro-hydraulique avec des composants transparents

Voir détail dans offre 300775



Concept pédagogique:

Avec les modules hydrauliques transparents (corps en plexiglas, pièces intérieurs en métal), l'enseignant dispose de moyens remarquables facilitant l'étude et la compréhension du fonctionnement des composants et des circuits hydrauliques.

Du simple clapet anti-retour jusqu'au distributeur commandé plus complexe.

Il existe un élément transparent opérationnel pour tous les composants hydrauliques essentiels

Les principales caractéristiques sont les suivantes:

- Le corps transparent en plexiglas permet d'observer, d'un part la structure intérieure des modules hydrauliques, d'autre part, les mouvements internes.
- Le contraste en l'huile rouge du circuit et la base blanche du composant facilite la compréhension visuelle du mécanisme intérieur.
- Une pression de service limitée à 10 bars permet des expériences avec une grande sécurité.
- La circulation de l'huile, entre la pompe et les différents composants est intégralement visualisée grâce aux flexibles de raccordement transparents et aux mini bulles d'air injectées dans l'huile.
- Des accouplements étanches à fermeture rapide garantissent une réalisation rapide, propre et non polluante.

Combinée au groupe hydraulique portable, la valise d'expérimentation hydraulique permet l'utilisation du système dans n'importe quelle salle de cours, elle ne nécessite pas de salle de TP spécialisée.

Les modules hydraulique transparents sont dotés sur leur face intérieure d'une plaque de base blanche comportant des fiches mâles de 5 MM.

Ils s'enfichent directement sur la platine perforée de la valise et garantissent une grande liberté de choix dans la structure du montage à étudier.

Tous les composants transparents et tous les flexibles ont leur place dans la valise.

Les plaques de base blanches des modules hydrauliques transparents peuvent se démonter facilement et rapidement. A l'aide d'un rétroprojecteur, le professeur peut ainsi montrer la structure des modules et le fonctionnement du circuit à toute une classe.

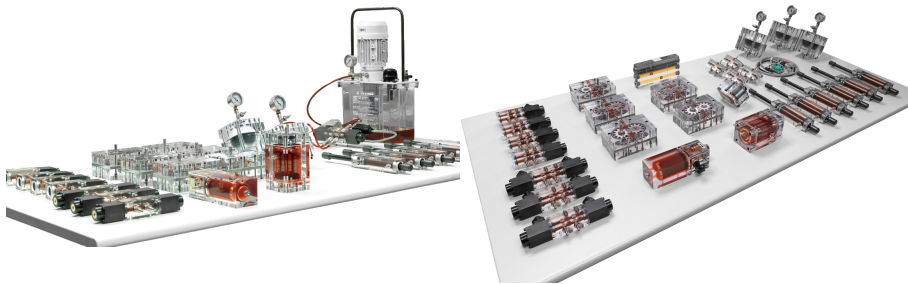
Equipement comprenant:

- Support de montage des composants
- Groupe hydraulique
- Jeu de composants hydraulique
- Jeu de composants électrohydrauliques
- Jeu de composants hydraulique proportionnelle
- Alimentation
- Jeu de flexible
- CD avec manuel pédagogique

Date d'édition : 01.05.2026

Catégories / Arborescence

Techniques > Automatismes > Hydraulique et Pneumatique > Hydraulique
Formations > BTS MS > Systèmes de production



Options

Date d'édition : 01.05.2026

Ref : EWTHR1939

Panneau d'expérimentation hydraulique 1x face (800x600) (EWTHR53950513)

(livré sans équipement),



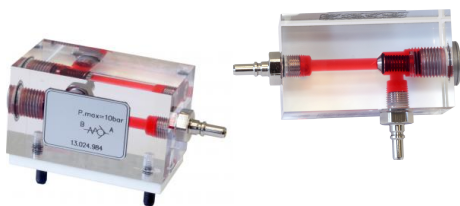
Ref : EWTHR1935

Bidon de 5 l d'huile rouge pour système hydraulique transparente KSS UNIVIS J13 (EWTHR1506999)



Ref : EWTHR1947

Clapet anti-retour KSS (EWTHR13024984)



Date d'édition : 01.05.2026

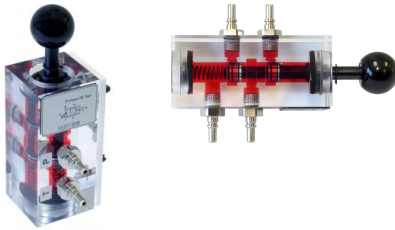
Ref : EWTHR1942

Vérin à double effet KSS, course 100 mm, Diamètre 20 mm/ 10 mm (EWTHR13017827)



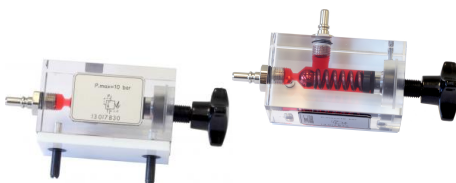
Ref : EWTHR1944

Distributeur à 4/2 voies KSS avec rappel par ressort à commande manuelle (EWTHR13017838)



Ref : EWTHR1945

Limiteur de pression KSS, vanne à siège sphérique à commande directe (EWTHR13017830)



Date d'édition : 01.05.2026

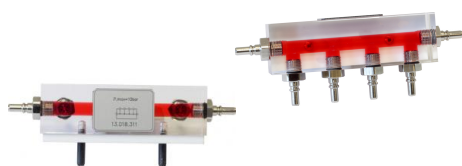
Ref : EWTHR1946
Manomètre, 0 ... 10 bar KSS (EWTHR13017841)



Ref : EWTHR1948
Vanne d'étranglement KSS (EWTHR13017832)



Ref : EWTHR1949
Répartiteur sextuple KKS (EWTHR13018311)



Date d'édition : 01.05.2026

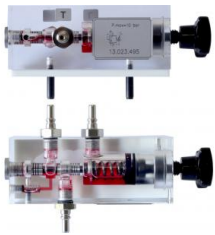
Ref : EWTHR1950

Jeu de 10 tuyaux flexibles avec accouplement à fermeture rapide NW3: 6x 520mm et 4x 350mm KSS (EWTHR



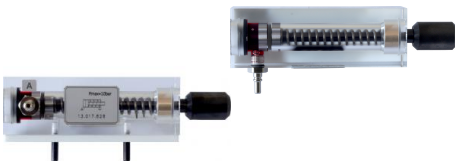
Ref : EWTHR1953

Limiteur de pression KSS (valve à piston) p(max) = 6 bar (EWTHR13023495)



Ref : EWTHR1954

Vérin à simple effet KSS , avec rappel par ressort, diamètre: 20 mm/10 mm (EWTHR13017828)
course : 40 mm



Date d'édition : 01.05.2026

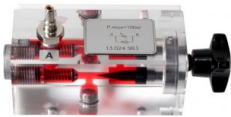
Ref : EWTHR1955

Vanne réduction de pression à 3 voies KSS , commande directe, p(max) = 6 bar (EWTHR13017831)



Ref : EWTHR1956

Vanne d'étranglement KSS avec clapet anti-retour, commande manuelle (EWTHR13024983)



Ref : EWTHR1957

Vanne de fermeture à 2 voies KSS, commande manuelle (EWTHR13018362)



Date d'édition : 01.05.2026

Ref : EWTHR1958

Clapet anti-retour KSS, piloté, à action directe (EWTHR13024987)



Ref : EWTHR1959

Vanne de régulation de débit à 2 voies KSS, réglage manuel (EWTHR13019899)



Ref : EWTHR1960

Répartiteur quadruple KSS (EWTHR13018645)



Date d'édition : 01.05.2026

Ref : EWTHR1961

Jeu de 5 tuyaux flexibles 520 mm KSS avec accouplement à fermeture rapide NW3 (EWTHR13018647)



Ref : EWTHR11139-2

Module d'alimentation 24 V CC, 5 A pour électro-hydraulique, électro-pneumatique (EWTHR23500965-2) avec douilles



Protection contre les court-circuit et les surcharges, réinitialisation automatique et indication lumineuse du fonctionnement.

Alimentation stabilisée.

Prises de connexion $\varnothing = 2\text{mm}$ de sécurité

Boîte isolée avec couvercle transparent sérigraphié et système d'adaptation de panneau avec trous de $\varnothing 5\text{mm}$ et espacement de 50x50mm

Ref : EWTHR11215-2

Module boutons-poussoirs, relais temporisé pour électro-hydraulique/pneumatique (EWTHR23500966-2)

douilles 2 m



4 boutons poussoirs, 2 verts, 1 rouge, 1 jaune, avec 2 contacts ouverts + 2 fermés chacun.

1 interrupteur avec 1 contact ouvert + 1 fermé.

1 Minuterie pour connexion / déconnexion (à sélectionner), durée réglable de 0 à 10 secondes.

4 diodes antiparasites.

4 voyants dont 2 verts

1 orange et 1 rouge.

SYSTEMES DIDACTIQUES s.a.r.l.

Savoie Hexapole - Actipole 3 - 242 Rue Maurice Herzog - F 73420 VIVIERS DU LAC

Tel : [+330456428070](tel:+330456428070) | Fax : [+330456428071](tel:+330456428071)

www.systemes-didactiques.fr

Date d'édition : 01.05.2026

Prises de connexion Ø 2 mm de sécurité

Ref : EWTHR11214-2

Module relais pour électro-hydraulique , électro-pneumatique avec douilles 2 mm (EWTHR23500968-2)



Module avec 3 relais avec 4 contacts de commutation chacun.

Avec bobine d'indicateur d'excitation à LED.

Distributeur de connexions électriques: 6 positifs et 6 négatifs.

Prises de connexion Ø 2 mm de sécurité

Boîte isolée avec couvercle transparent sérigraphié et système d'adaptation de panneau avec trous de Ø 5mm et espacement de 50x50mm

Ref : EWTHR5982-2

Jeu de cordons 2 mm de sécurité pour électro-hydraulique (Réf.EWTHR23500081-2)

14x cordons bleus 50 cm, 14x cordons rouges 50 cm, 8x cordons bleus 100 cm, 8x cordons rouges 100 cm



Date d'édition : 01.05.2026

Ref : EWTHR2013-2

Kit de 3 adaptateurs électrique avec câble 2 mm (EWTHR23500025-2)
pour commande électrovanne électro-hydraulique



Ref : EWTHR2014

Distributeur 4/2 à commande magnétique 24 V CC KKS (EWTHR13018798)



Ref : EWTHR1594

Distributeur 4/3 à commande magnétique 24 V CC KSS (EWTHR13019847)

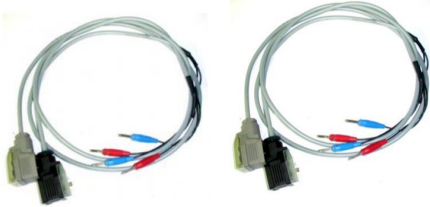


Date d'édition : 01.05.2026

Ref : EWTHR2019-2

Jeux de câbles pour 2 bobines proportionnelles, fiche 2 mm KSS (EWTHR23500036-2)

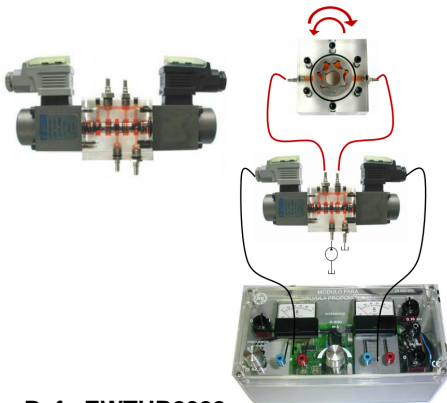
Longueur de 1.5m, LED d'information communication sur le connecteur



Ref : EWTHR2021

Distributeur 4/3 à commande proportionnelle KSS, Commande directe (EWTHR13020532)

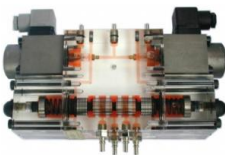
Position repos centré par ressort : P, A et B ensemble, T fermée,



Ref : EWTHR2022

Distributeur 4/3 à commande proportionnelle KSS, pilotage hydraulique (EWTHR13020534)

Position repos centré par ressort : P, A et B ensemble, T fermée,



Date d'édition : 01.05.2026

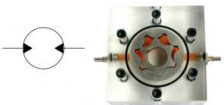
Ref : EWTHR2020

Vanne de pression proportionnelle KSS, Qmax = 0.5l/min, Pmax = 10 bar (EWTHR13021115)



Ref : EWTHR1980

**Moteur à engrenages interne KSS (EWTHR13024965) / SUR DEMANDE
SUR DEMANDE**



Ref : EWTHR1962

Distributeur à 2/2 voies avec drain KSS, commande manuelle (EWTHR13026517) SUR DEMANDE



Date d'édition : 01.05.2026

Ref : EWTHR18698

Distributeur à 2/2 voies KSS, commande manuelle (EWTHR13026581) SUR DEMANDE



Ref : EWTHR1963

Distributeur à 3/2 voies KSS, commande manuelle (EWTHR13026518)



Ref : EWTHR1964

Distributeur 3/2 KSS à commande manuelle (EWTHR13017839) SUR DEMANDE



Date d'édition : 01.05.2026

Ref : EWTHR1965

Distributeur 4/2 à commande manuelle KSS (EWTHR13022817) SUR DEMANDE



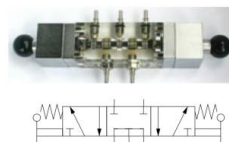
Ref : EWTHR1966

Distributeur 4/3 manuel KSS, Position repos centrale, fermé (EWTHR13022808)



Ref : EWTHR1967

Distributeur à 5/3 voies KSS, centré par ressort sans pression, commande manuelle (EWTHR13023492)



Date d'édition : 01.05.2026

Ref : EWTHR1969

Distributeur 4/3 à commande manuelle KSS (EWTHR13025475)

en position centrale A, B et T communiquent, P fermé



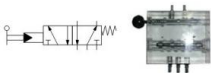
Ref : EWTHR1970

Distributeur 4/3 à commande manuelle KSS, position centrale A, B et T communiquent (EWTHR13025476)



Ref : EWTHR1971

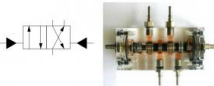
Distributeur à 5/2 voies pré-actionnée KSS, commande manuelle (EWTHR13026519)



Date d'édition : 01.05.2026

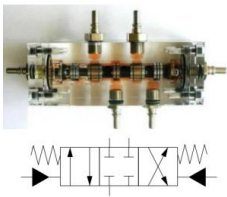
Ref : EWTHR1972

Distributeur 4/2 à commande hydraulique KSS (EWTHR13018363) SUR DEMANDE



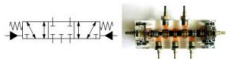
Ref : EWTHR1973

Distributeur 4/3 à commande hydraulique KSS, centres fermés en position centrale (EWTHR13023122)



Ref : EWTHR1974

**Distributeur 5/3 à commande hydraulique KSS (EWTHR13024951)
A et B fermés P, T1 et T2 communiquent position ce**



Date d'édition : 01.05.2026

Ref : EWTHR1975

**Vérin double effet, différentiel KKS, rapport 2:1, course 100mm, Diamètre 20mm/14mm
(EWTHR13026511)**



Ref : EWTHR1976

**Vérin double effet avec amortissement retour KSS, course 100mm, Diamètre 20mm/14
(EWTHR13026520)**



Ref : EWTHR1979

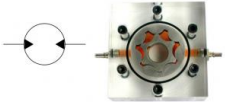
Moteur à engrenages KSS, commande manuelle, V = 2 cm³/tour (EWTHR13024955)



Date d'édition : 01.05.2026

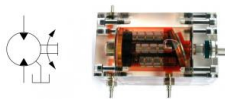
Ref : EWTHR1980

**Moteur à engrenages interne KSS (EWTHR13024965) / SUR DEMANDE
SUR DEMANDE**



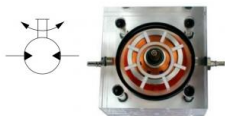
Ref : EWTHR1982

Moteur à pistons axiaux KSS (EWTHR13026521)



Ref : EWTHR1983

Moteur à palettes KSS (EWTHR13026525)



Date d'édition : 01.05.2026

Ref : EWTHR1981
Moteur oscillant KSS, angle de rotation 180° (EWTHR13024957)



Ref : EWTHR1984
Vanne différentielle KSS Delta p = 1.5 bar (EWTHR13017840)



Ref : EWTHR1985
Vanne limiteur de pression avec pré-actionnement hydraulique KSS (EWTHR13023153)



Date d'édition : 01.05.2026

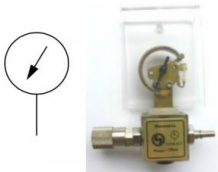
Ref : EWTHR1986

Vanne de décharge KSS, pression de tarage manuel (EWTHR13025502)



Ref : EWTHR1987

Manomètre ouvert KSS, sans échelle, p = 0 ... 10 bar (EWTHR13018637)



Ref : EWTHR1990

Circuit disjoncteur KSS (EWTHR13026500)



Date d'édition : 01.05.2026

Ref : EWTHR1991
Accumulateur à piston KSS (EWTHR13024954)



Ref : EWTHR1992
Accumulateur à vessie KSS (EWTHR13024952)



Ref : EWTHR1994
Diviseur de débit KSS (EWTHR13026522) SUR DEMANDE

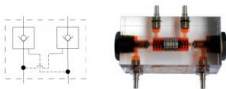


Date d'édition : 01.05.2026

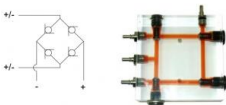
Ref : EWTHR1995
Sélecteur de circuit, élément OU KSS (EWTHR13017836)



Ref : EWTHR1996
Clapet anti-retour double, piloté KSS (EWTHR13024969)



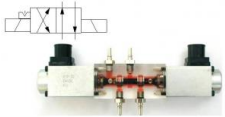
Ref : EWTHR1997
Redresseur KSS (EWTHR13024956) SUR DEMANDE



Date d'édition : 01.05.2026

Ref : EWTHR5917

Distributeur 4/2 avec interverrouillage à commande électrique 24 V CC KSS (EWTHR13022816) SUR DEMAND



Ref : EWTHR5955

Distributeur 4/3 commande électrique 24 Vcc KSS, centré par ressorts, P fermé, (EWTHR13024846) SUR D

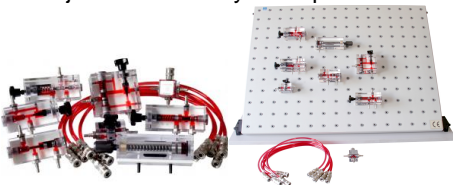
A et B vers T en position centrale,



Ref : EWTHR1952

Jeu de composants hydrauliques transparents KSS, Hydraulique Tout ou Rien, niveau 2 (EWTHR53200643)

avec jeu de flexible hydraulique



Comprenant:

- 1x EWTHR1954 Vérin à simple effet KSS , avec rappel par ressort, diamètre: 20 mm/10 mm (EWTHR13017828)
- 1x EWTHR1953 Limiteur de pression KSS (valve à piston) p(max) = 6 bar (EWTHR13023495)
- 1x EWTHR1955 Vanne réduction de pression à 3 voies KSS , commande directe, p(max) = 6 bar (EWTHR13017831)
- 1x EWTHR1956 Vanne d'étranglement KSS avec clapet anti-retour, commande manuelle (EWTHR13024983)
- 1x EWTHR1958 Clapet anti-retour KSS, piloté, à action directe (EWTHR13024987)
- 1x EWTHR1959 Vanne de régulation de débit à 2 voies KSS, réglage manuel (EWTHR13019899)
- 1x EWTHR1957 Vanne de fermeture à 2 voies KSS, commande manuelle (EWTHR13018362)
- 1x EWTHR1960 Répartiteur quadruple KSS (EWTHR13018645)
- 1x EWTHR1961 Jeu de 5 tuyaux flexibles 520 mm KSS avec accouplement à fermeture rapide NW3

SYSTEMES DIDACTIQUES s.a.r.l.

Savoie Hexapole - Actipole 3 - 242 Rue Maurice Herzog - F 73420 VIVIERS DU LAC

Tel : [+330456428070](tel:+330456428070) | Fax : [+330456428071](tel:+330456428071)

www.systemes-didactiques.fr

Date d'édition : 01.05.2026

(EWTHR13018647)

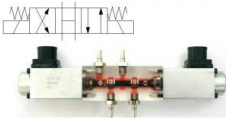
Liste des TPs niveau 2:

- Exercice 13 Soupape d'étranglement avec anti-retour
- Exercice 14 Soupape anti-retour avec déverrouillage
- Exercice 15 Régulation du débit d'admission
- Exercice 16 Régulation du débit de décharge
- Exercice 17 Commande consécutive en fonction de la pression
- Exercice 18 Vanne régulatrice (réductrice) de pression
- Exercice 19 Soupape limitatrice de pression, pilotée
- Exercice 20 Moteur hydraulique
- Exercice 21 Accumulateur
- Exercice 22 Circuit marche rapide / avance travail

Ref : EWTHR5906

Distributeur 4/3 à commande électrique 24 V CC KSS (EWTHR13026526)

A, B, P et T communiquent en position centrale,



Ref : EWTHR5901

Distributeur à 5/3, à commande électrique 24 V CC KSS (EWTHR13026513) SUR DEMANDE

A, B Fermés, P et T communiquent en position centrale,

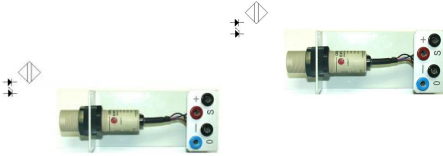


Date d'édition : 01.05.2026

Ref : EWTHR1912-2

Détecteurs de proximité optique, Monté sur plaque, avec douille 2 mm KSS (EWTHR13024905-2)

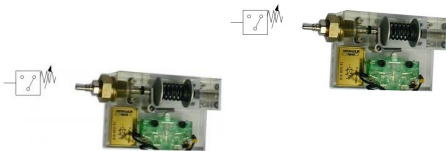
Cellule photoélectrique à réflexion émetteur/récepteur dans le même corps, Avec sortie PNP ou NPN



Ref : EWTHR5952-2

Pressostat avec 2 contacts NCet NA, sur plaque, avec câble et fiche banane 2mm KKS

(EWTHR13026510-2)



Ref : EWTHR034345

Flexible hydraulique transparent KSS 350 mm avec raccords rapides, auto verrouillable



Date d'édition : 01.05.2026

Ref : EWTHR034346

Flexible hydraulique transparent KSS 520 mm avec raccords rapides, auto verrouillable



Ref : EWTHR034403

Flexible hydraulique transparent 1000 mm KSS avec raccords rapides, auto verrouillable



Ref : EWTHR1828

**Panneau d'expérimentation hydraulique KSS ou Pneumatique, 2 faces (950x1050mm)
(EWTHR53952855)**

(livré sans équipement)



Date d'édition : 01.05.2026

Ref : EWTHR1827

**Panneau d'expérimentation hydraulique KSS ou Pneumatique, 1 face (950x1050mm)
(EWTHR53952856)**

(livré sans équipement) - dimension de la surface de table 1050x590mm



Ref : EWTHR1830

Station mobile PLA70-1 avec tiroirs et 1 face pour hydrauliques KSS ou Pneumatique (EWTHR53952007)

Dimension panneau 950x1050m, livré sans équipement,



Dimensions: 1100 mm x 800 x 1960 mm (hauteur)

- 1 Structure métallique avec peinture,
- 1 faces de travail 950x1.050 mm chacune
- 1 Emplacement pour le rangement du compresseur ou du groupe hydraulique KSS (non fournis)
- 4 roulettes dont 2 avec freins,
- 3 tiroirs pour le stockage des accessoires

Date d'édition : 01.05.2026

Ref : EWTHR1831

Station mobile PLA70-2 avec tiroirs, 2 faces pour hydrauliques KSS ou Pneumatique (EWTHR53952008)

dimension panneau 2x950x1050mm, livré sans équipement



Dimensions: 1100 mm x 800 x 1960 mm (hauteur)

- 1 Structure métallique avec peinture,
- 2 faces de travail 950x1.050 mm chacune
- 1 Emplacement pour le rangement du compresseur ou du groupe hydraulique KSS (non fournis)
- 4 roulettes dont 2 avec freins,
- 3 tiroirs pour le stockages des accessoires

Ref : EWTHR1831

Station mobile PLA70-2 avec tiroirs, 2 faces pour hydrauliques KSS ou Pneumatique (EWTHR53952008)

dimension panneau 2x950x1050mm, livré sans équipement



Dimensions: 1100 mm x 800 x 1960 mm (hauteur)

- 1 Structure métallique avec peinture,
- 2 faces de travail 950x1.050 mm chacune
- 1 Emplacement pour le rangement du compresseur ou du groupe hydraulique KSS (non fournis)
- 4 roulettes dont 2 avec freins,
- 3 tiroirs pour le stockages des accessoires