

Date d'édition : 07.05.2026

**Ref : P4.1.1.3**

**P4.1.1.3 Relevé des caractéristiques courant / tension d'une batterie solaire**

**en fonction de l'intensité lumineuse**



Au cours de l'expérience P4.1.1.3, on trace les caractéristiques courant-tension d'une pile solaire pour différents éclairages.

Pour varier l'éclairage, on change la distance de la source lumineuse.

Les caractéristiques montrent un comportement typique : pour une petite résistance de charge, la pile solaire fournit un courant presque constant.

Si une tension critique dépendant de l'éclairage est dépassée, la pile solaire fonctionne de plus en plus comme une source de tension constante.

Équipement comprenant :

- 1 578 631 Module solaire STE 4/100
- 3 576 81 Plaque à réseau prise de sécurité , 20/10
- 1 577 90 Potentiomètre 220 Ohms, STE 4/50
- 1 501 48 Cavalier STE 2/19, jeu de 10
- 2 531 120 Multimètre LDanalog 20
- 1 450 641 Lampe halogène 12 V, 50/100W
- 1 450 63 Ampoule halogène 12 V/100 W, G6,35
- 1 726 890 Alimentation CC à courant fort 1...32 V/0...20 A
- 1 300 01 Pied en V, grand
- 1 300 43 Tige 75 cm, 12 mm Ø
- 1 301 01 Noix Leybold
- 1 500 98 Douilles d'adaptation de sécurité, noires (6)
- 2 500 621 Câble de connexion de sécurité 50 cm, rouge
- 2 500 622 Câble de connexion de sécurité 50 cm, bleu
- 2 500 624 Câble de connexion de sécurité 50 cm, noir

## Catégories / Arborescence

Sciences > Physique > Expériences pour le supérieur > Electronique > Composants, circuits de base > Sources de courant et de tension

## Options

Date d'édition : 07.05.2026

**Ref : 45063**  
**Ampoule halogène 12V / 100 W**



Caractéristiques techniques :

Tension: 12 V

Puissance: 100 W

Culot: GY6,35

Flux lumineux: 2 000 lm

Durée de vie: 1 500 h

Filament: 4,8 mm x 3 mm Ø

**Ref : 450641**  
**Lampe halogène 12 V/ 50 W/100 W - Livré sans ampoule halogène**



Source lumineuse extrêmement claire, pour de multiples utilisations grâce à un nouveau type de douille à double ampoule :

avec l'ampoule de 100 W (450 63) elle est adaptée à des fins de projection et d'éclairage, avec l'ampoule de 50 W (450 681), elle sert plutôt de source lumineuse à faible dispersion pour l'étude des trajectoires de rayons.

Condenseur non sphérique avec mouvement tournant et coulissant pour l'ajustage latéral et axial de l'ampoule.

Avec dispositif de fixation à fourche pour régler l'angle d'inclinaison, sur tige support.

Livrée sans ampoules halogènes.

Caractéristiques techniques :

Condenseur : Distance focale : env. 50 mm Diamètre : 60 mm

Douilles : G6,35

Connexion : 12 V, par douilles de 4 mm

Dimensions : 21 cm X 12,5 cm X 10 cm

Diamètre de la tige : 10 mm

Date d'édition : 07.05.2026

**Ref : 50148**  
**Jeu de 10 cavaliers, 19 mm**



Pour une utilisation dans les circuits à basse tension sur la carte enfichable, avec une ligne imprimée pour illustrer la connexion.

Dans le bloc de stockage.

Les fiches sont conçues de telle sorte qu'elles ne peuvent pas être insérées dans des prises de courant.

Caractéristiques techniques :

Fiches : 4 mm Ø

Écart entre les fiches : 19 mm\*

Courant : max. 25 A

**Ref : 531120**  
**Multimètre LDanalog 20**



Instrument de mesure à haute capacité de charge, avec dispositifs de sécurité intégrés protégeant l'appareil contre toute erreur de manipulation : spécialement conçu pour les expériences et les travaux pratiques.

L'instrument de mesure est protégé par deux diodes antiparallèles.

Arrêt automatique du fonctionnement avec piles au bout d'env. 45 minutes.

Caractéristiques techniques :

Tension continue : 0,1 V ... 300 V (8 gammes)

Tension alternative : 3 V ... 300 V (5 gammes)

Courant continu : 0,1 mA ... 3 A (6 gammes)

Courant alternatif : 0,1 mA ... 3 A (6 gammes)

Résistance interne : 10MO

Précision : classe 2-/3~

Zéro : à gauche/central (commutable)

Échelle à miroir : oui

Pile (incluse) : 9 V/CEI 6F22 ( 68545ET5 )

Capacité de surcharge/protection : F 3,15 A/300 V

Dimensions : 10 cm x 14 cm x 3,5 cm

Masse : 270 g

Date d'édition : 07.05.2026

**Ref : 57790**

**Potentiomètre, 220 ohms, 3 W STE 4/50**

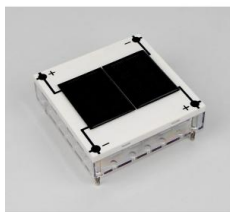
Réglage linéaire par bouton rotatif à index et échelle, utilisable comme résistance variable, diviseur de tension et générateur de tension alternative.

Caractéristiques techniques :

Charge admissible : 3 W

**Ref : 578631**

**Module solaire photovoltaïque STE 4/100**



Module solaire pour la conversion de la lumière en énergie électrique.

Convient pour des expériences sur le fonctionnement des cellules solaires en montage en série ou en parallèle.

**Ref : 726890**

**Alimentation CC à courant fort 1...32V, 0...20 A**



Spécifications :

Sortie :

- Tension de sortie réglable : 1 - 32 V CC
- Courant de sortie réglable : 0 - 20 A

Stabilité de la tension de sortie :

- Charge (0 - 100 %) : 50 mV
- Tension secteur (variations de 170 à 264 V CA) : 20 mV

Stabilité du courant de sortie :

- Charge (10 - 90 %) 100 mA
- Tension secteur (variations de 170 à 264 V CA) : 50 mA

SYSTEMES DIDACTIQUES s.a.r.l.

Savoie Hexapole - Actipole 3 - 242 Rue Maurice Herzog - F 73420 VIVIERS DU LAC

Tel : [+330456428070](tel:+330456428070) | Fax : [+330456428071](tel:+330456428071)

[www.systemes-didactiques.fr](http://www.systemes-didactiques.fr)

Date d'édition : 07.05.2026

#### Ondulation résiduelle :

- Ondulation résiduelle tension (rms) : 5 mV
- Ondulation résiduelle tension (crête à crête) : 50 mV
- Ondulation résiduelle courant (rms) : 30 mA

#### Affichage :

- Affichage de la tension par LED à 3 chiffres (+/-0,2 % + 3 points)
- Affichage du courant par LED à 3 chiffres (+/-0,2 % + 3 points)

#### Généralités

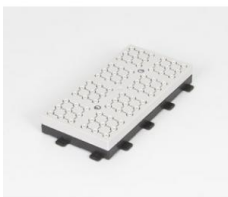
- Tension d'entrée : 220 - 240 V CA 50/60 Hz
- Courant d'entrée max. : 3,1 A
- Efficacité : 87,00 %
- Fréquence de commutation : 75 - 85 kHz
- Temps de réponse transitoire (50 - 100 %) : 1,5 ms
- Contrôle du facteur de puissance : correction du facteur de puissance >0,95 pour une charge optimale
- Refroidissement : ventilateur thermo-commandé
- Circuits de protection contre la surcharge, protection contre les courts-circuits en mode CC,
- Protection contre la surtension, protection contre la surchauffe

#### Fonctions supplémentaires

- 3 valeurs de tension et de courant définies par l'utilisateur, télécommande du courant et de la tension ainsi que sortie ON/Off
- Température de service : 0 ... +50°C; RH < 70 %
- Température de stockage : -10 ... +60 °C; RH < 80 %
- Dimensions (l x H x P) : 200 x 90 x 255 mm
- Masse : 2,6 kg

**Ref : 57681**

**Plaque à réseau STE 20 cm x 10 cm avec douilles de sécurité 4 mm**



Carte enfichable modulaire avec prises de sécurité pour le montage de circuits électriques et électroniques. La zone d'expérimentation peut être étendue selon les besoins à l'aide du système de plug-in. Manipulation facile grâce aux connexions de type puzzle entre les plaques de connexion de grille individuelles. Modèles en forme de L et de T possibles.

#### Caractéristiques techniques :

8 champs de prises avec 8 croisements de fils et 72 prises de sécurité  
Convient aux câbles de sécurité de 4 mm  
Dimensions: 20 cm x 10 cm x 2,8 cm

Date d'édition : 07.05.2026

**Ref : 30001**  
**Pied en V, grand, 28 cm**



Pour des montages très stables même en cas de charge unilatérale.  
Perçage à rainure longitudinale et vis à garret dans la barre transversale et au sommet.  
Perçages filetés à l'extrémité des branches pour vis calantes servant à l'ajustage.  
Fourni avec une paire de vis calantes et un embout en forme de rivet pour le perçage au sommet.

Caractéristiques techniques :

- En forme de V
- Ouverture pour les tiges et les tubes : 8 ... 14 mm
- Longueur des côtés : 28 cm
- Gamme d'ajustage par vis de calage : 17 mm
- Masse : env. 4 kg

**Ref : 30043**  
**Tige 75 cm, 12 mm de diamètre, en acier inox massif, résistant à la corrosion.**

Caractéristiques techniques :

Diamètre : 12 cm  
Longueur : 75 mm

Date d'édition : 07.05.2026

**Ref : 30101**  
**Noix Leybold**



Pour attacher solidement et assembler des tiges et des tubes ainsi que pour fixer des plaques, ou encore servir de cavalier pour le petit banc optique ( 460 43 ).  
Les éléments à fixer sont serrés par deux vis papillon dans le logement en forme de prisme.

Caractéristiques techniques :

- Ouverture pour les tiges : 14 mm
- Ouverture pour les plaques : 12 mm

**Ref : 50098**  
**Jeu de 6 douilles d'adaptation de sécurité, noires**



À monter ultérieurement sur des appareils équipés de douilles de 4 mm et fonctionnant dans la gamme des basses tensions, par ex. des alimentations, instruments de mesure et rhéostats à curseur ;  
livré avec clé Allen pour un montage simple et rapide.

Date d'édition : 07.05.2026

**Ref : 500621**

**Câble d'expérimentation de sécurité, 50 cm, rouge**

Section du conducteur : 2,5mm<sup>2</sup> souple, Courant permanent : max. 32A



À utiliser dans des circuits basse tension, souple; avec une fiche de sécurité et une prise de sécurité axiale aux deux extrémités.

Rouge.

Caractéristiques techniques :

- Section du conducteur : 2,5mm<sup>2</sup>
- Courant permanent : max. 32A
- Longueur : 50cm

**Ref : 500622**

**Câble d'expérimentation de sécurité, 50 cm, Bleu**

Section du conducteur : 2,5mm<sup>2</sup> souple, Courant permanent : max. 32A



À utiliser dans des circuits basse tension, souple; avec une fiche de sécurité et une prise de sécurité axiale aux deux extrémités.

Bleu.

Caractéristiques techniques :

- Section du conducteur : 2,5mm<sup>2</sup>
- Courant permanent : max. 32A
- Longueur : 50cm

Date d'édition : 07.05.2026

**Ref : 500624**

**Câble d'expérimentation de sécurité, 50 cm, noir**

Section du conducteur : 2,5mm<sup>2</sup> souple, Courant permanent : max. 32A



À utiliser dans des circuits basse tension, souple; avec une fiche de sécurité et une prise de sécurité axiale aux deux extrémités.

Noir.

Caractéristiques techniques

Section du conducteur : 2,5mm<sup>2</sup>

Courant permanent : max. 32A

Longueur : 50cm