

Date d'édition : 17.05.2026

Ref : P5.3.4.2

P5.3.4.2 Détermination de la longueur d'onde d'un faisceau laser He-Ne

à l'aide d'un interféromètre de Michelson



Dans l'expérience P5.3.4.2, la longueur d'onde d'un laser He-Ne est déterminée d'après le changement de la figure d'interférence en déplaçant le miroir de l'interféromètre et le déplacement du miroir. Pendant ce déplacement, les franges d'interférence défilent sur l'écran d'observation.

Pour l'exploitation, on compte soit les maxima, soit les minima d'intensité défilant en un point précis sur l'écran d'observation pendant le déplacement du miroir plan.

La longueur d'onde λ est déterminée selon l'équation suivante:

$$\lambda = \frac{2 \cdot Z}{N}$$

Z : nombre de maxima et de minima d'intensité

Équipement comprenant :

- 1 473 40 Plaque de base pour optique laser
- 1 471 832 Laser He-Ne non polarisé
- 1 473 412 Support laser
- 5 473 421 Pied pour optique
- 1 473 432 lame séparatrice 50 %
- 1 473 431 Porte-lame séparatrice
- 2 473 461 Miroir plan à réglage précis
- 1 473 471 Lentille sphérique $f = 2,7 \text{ m}$
- 1 473 48 Mécanisme de réglage de précision
- 1 441 53 Écran, translucide
- 1 300 11 Socle
- 1 311 02 Règle métallique, 1 m

Catégories / Arborescence

Sciences > Physique > Expériences pour le supérieur > Optique > Optique ondulatoire > Interféromètre de Michelson

Options

Date d'édition : 17.05.2026

Ref : 30011

Socle-support avec vis de fixation pour le serrage de plaques ou de tiges



Pied cylindrique avec vis de fixation pour le serrage de plaques ou de tiges ; le dessous comporte une rainure rectangulaire qui lui permet de coulisser sur une règle graduée (par ex. 31102).
La rainure médiane du dessus permet de fixer une règle graduée.

Caractéristiques techniques :

Ouverture pour les tiges : jusqu'à 14 mm

Ouverture pour les plaques : jusqu'à 9,5 mm

Dimensions : 5,5 cm x 6 cm Ø

Masse : 0,75 kg

Ref : 31102

Règle métallique, l = 1 m



Avec échelle graduée, facile à lire de loin. La graduation en dm est sur fond alternativement blanc et rouge.

Caractéristiques techniques :

Longueur : 1 m Graduation : dm, cm et mm Largeur : 25 mm

Date d'édition : 17.05.2026

Ref : 44153

Ecran translucide en verre acrylique dépoli d'un côté, livré avec tige



Permet d'observer des spectres et des phénomènes d'interférence ou de diffraction, même dans des salles mal obscurcies.

En verre acrylique dépoli d'un côté ; livré avec tige.

Caractéristiques techniques :

Dimensions : 30 cm x 30 cm

Diamètre de la tige : 10 mm

Ref : 471832

Laser He-Ne, non polarisé



Source de lumière idéale pour tous les dispositifs expérimentaux pour lesquels un faisceau de lumière intensif à rayons parallèles est nécessaire (par ex. diffraction, interférence, holographie).

Avec interrupteur à clé, filtre gris orientable pour atténuer le rayonnement, tige et adaptateur secteur.

Caractéristiques techniques :

Longueur d'onde : 632,8 nm

Classe de laser 2

Puissance de sortie : 0,3 mW (avec filtre gris), max. 1 mW (sans filtre gris)

Diamètre du faisceau : 0,5 mm

Divergence du faisceau : <math><2 \text{ mrad}</math>

Alimentation, interrupteur à clé et tige de support inclus 130 mm x 10 mm

En option:

Attention :

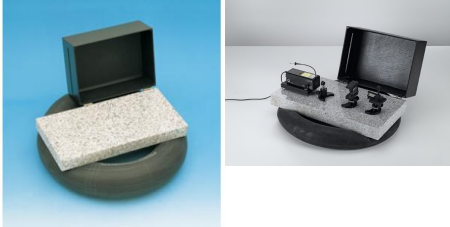
Le laser satisfait aux exigences de sécurité de la classe 2 définies dans la norme EN 60 825-1.

Pour l'utilisation dans le cadre des travaux pratiques, veuillez respecter les consignes de sécurité spécifiées dans le mode d'emploi ainsi que les directives nationales en vigueur.

Date d'édition : 17.05.2026

Ref : 47340

Plaque de base pour optique laser



Pour le montage de différents dispositifs à interféromètres et pour la réalisation d'hologrammes de réflexion à lumière blanche et d'hologrammes de transmission.

La plaque de granit polie pour l'amortissement des vibrations repose sur un coussin d'air ; elle est donc très peu sensible aux secousses mécaniques.

Avec couvercle pour minimiser les perturbations dues à la convection de l'air lors de l'enregistrement des hologrammes.

Caractéristiques techniques :

Dimensions : 60 cm x 30 cm x 6 cm

Masse : 30 kg

Matériel livré :

Plaque de granit

Couvercle

Tuyau

Ref : 473412

Support laser pour 471 831 ou 471 832



Pour recevoir le laser He-Ne, polarisé linéairement (471 831) ou non polarisé (471 832) sur la plaque de base de l'optique laser (473 40).

Support à trois points pour une bonne stabilité.

Inclinaison et hauteur du faisceau réglables.

Date d'édition : 17.05.2026

Ref : 473421

Pied pour optique pour les composants optiques sur la plaque de base pour optique laser



Sert de support pour les composants optiques sur la plaque de base pour optique laser (473 40).
Socle en forme de lune pour réduire les distances entre les composants.
Fixation en trois points et hauteur réduite pour une plus grande stabilité sans vibrations sur la plaque de base.

Caractéristiques techniques :

Hauteur des colonnes au-dessus de la plaque : 40 mm

Écartement nécessaire entre les tiges : 10 ... 14 mm

Ref : 473431

Porte-lame séparatrice

Sert de support pour lame séparatrice (473 432)



Inclinaison réglable pour montage vertical ; sur tige.

Caractéristiques techniques :

- Diamètre de la tige : 12 mm

- Convient pour les lames séparatrices : 10 mm x 6 mm x (30 ... 58) mm

Date d'édition : 17.05.2026

Ref : 473432

Lame séparatrice 50 %

À utiliser avec le porte-lame séparatrice (473 431)



Pour le dédoublement d'un faisceau de rayons.

Caractéristiques techniques :

- Pour une longueur d'onde $\lambda = 633$ nm et un angle d'incidence de 45° : rapport d'intensité transmission/réflexion : $50/50 \pm 5 \%$
- Planéité des faces avant et arrière : $\frac{1}{2} \lambda$
- Dimensions : 30 mm x 10 mm x 6 mm

Ref : 473461

Miroir plan à réglage précis Inclinaison du miroir réglable verticalement et horizontalement



Inclinaison du miroir réglable verticalement et horizontalement par deux vis moletées.
Sert à rectifier la trajectoire des faisceaux.
Sur tige.

Caractéristiques techniques :

Diamètre du miroir : 40 mm Diamètre de la tige : 12 mm

Date d'édition : 17.05.2026

Ref : 473471

Lentille sphérique f = 2,7 mm



Lentille anti-reflet à distance focale courte pour l'élargissement du faisceau laser, dotée d'une petite ouverture de la monture de la lentille qui permet d'éliminer les rayons parasites partiels.

Caractéristiques techniques :

Dimensions : 70 mm x 22 mm x 14 mm

Diamètre de la tige : 12 mm

Ref : 47348

Mécanisme de réglage précision pour un déplacement précis du miroir plan 473 461



Avec vis micrométrique pour un déplacement précis du miroir plan (473 461).
Pour la détermination en interférométrie de la longueur d'onde du faisceau laser.
Sur tige.

Caractéristiques techniques :

Déplacement utile : 25 mm Avance/Rotation : sans réducteur 0,5 mm avec réducteur 5 μ m Diamètre de la tige : 12 mm

Matériel livré :

- 1 dispositif de déplacement avec logement pour miroir plan et vis micrométrique fixe
- 1 réducteur (100: 1) avec arbre à cardan et bande magnétique
- 1 support pour réducteur