

Date d'édition : 26.05.2026

Ref : P6.6.1.1

P6.6.1.1 Effaceur quantique



Le principe de complémentarité constitue le principal sujet de la physique quantique: Chaque objet de la physique quantique a des propriétés ondulatoires et de particules.

Dans l'expérience P6.6.1.1, un essai d'analogie à la effaceur quantique est monté afin de montrer la complémentarité de l'information "which way" et l'interférence.

Équipement comprenant :

- 1 473 40 Plaque de base pour optique laser
- 1 471 831 Laser He-Ne à polarisation linéaire
- 1 473 412 Support laser
- 9 473 421 Pied pour optique
- 2 473 431 Porte-lame séparatrice
- 2 473 432 lame séparatrice 50 %
- 2 473 461 Miroir plan à réglage précis
- 2 473 471 Lentille sphérique $f = 2,7$ m
- 3 473 49 Filtre polarisant pour plaque de base pour optique laser
- 2 441 53 Écran, translucide
- 2 300 11 Socle
- 1 311 02 Règle métallique, 1 m

Catégories / Arborescence

Sciences > Physique > Expériences pour le supérieur > Physique atomique et nucléaire > Physique quantique > Optique quantique

Options

Date d'édition : 26.05.2026

Ref : 30011

Socle-support avec vis de fixation pour le serrage de plaques ou de tiges



Pied cylindrique avec vis de fixation pour le serrage de plaques ou de tiges ; le dessous comporte une rainure rectangulaire qui lui permet de coulisser sur une règle graduée (par ex. 31102).
La rainure médiane du dessus permet de fixer une règle graduée.

Caractéristiques techniques :

Ouverture pour les tiges : jusqu'à 14 mm

Ouverture pour les plaques : jusqu'à 9,5 mm

Dimensions : 5,5 cm x 6 cm Ø

Masse : 0,75 kg

Ref : 31102

Règle métallique, l = 1 m



Avec échelle graduée, facile à lire de loin. La graduation en dm est sur fond alternativement blanc et rouge.

Caractéristiques techniques :

Longueur : 1 m Graduation : dm, cm et mm Largeur : 25 mm

Date d'édition : 26.05.2026

Ref : 44153

Ecran translucide en verre acrylique dépoli d'un côté, livré avec tige



Permet d'observer des spectres et des phénomènes d'interférence ou de diffraction, même dans des salles mal obscurcies.

En verre acrylique dépoli d'un côté ; livré avec tige.

Caractéristiques techniques :

Dimensions : 30 cm x 30 cm

Diamètre de la tige : 10 mm

Ref : 471831

Laser He-Ne, polarisé linéaire



Source de lumière idéale pour tous les dispositifs expérimentaux pour lesquels un faisceau de lumière intensif à rayons parallèles est nécessaire (par ex. diffraction, interférence, holographie).

Du fait de la polarisation linéaire, ce laser convient aussi pour les expériences sur la rotation du plan de polarisation et sur la modulation de la lumière (par ex. saccharimétrie, effets Faraday, Kerr et Pockels).

Avec interrupteur à clé, filtre gris orientable pour atténuer le rayonnement, tige et adaptateur secteur.

Caractéristiques techniques :

Longueur d'onde : 632,8 nm

Classe de laser 2

Puissance de sortie : 0,3 mW (avec filtre gris), max. 1 mW (sans filtre gris)

Diamètre du faisceau : 0,5 mm

Divergence du faisceau : <2 mrad

Alimentation, interrupteur à clé et tige de support inclus 130 mm x 10 mm

En option:

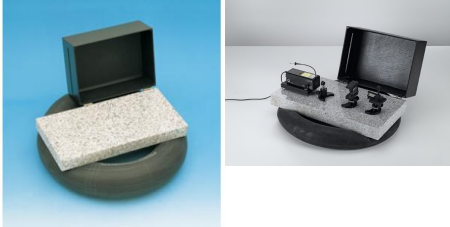
Attention : Le laser satisfait aux exigences de sécurité de la classe 2 définies dans la norme EN 60 825-1.

Pour l'utilisation dans le cadre des travaux pratiques, veuillez respecter les consignes de sécurité spécifiées dans le mode d'emploi ainsi que les directives nationales en vigueur.

Date d'édition : 26.05.2026

Ref : 47340

Plaque de base pour optique laser



Pour le montage de différents dispositifs à interféromètres et pour la réalisation d'hologrammes de réflexion à lumière blanche et d'hologrammes de transmission.

La plaque de granit polie pour l'amortissement des vibrations repose sur un coussin d'air ; elle est donc très peu sensible aux secousses mécaniques.

Avec couvercle pour minimiser les perturbations dues à la convection de l'air lors de l'enregistrement des hologrammes.

Caractéristiques techniques :

Dimensions : 60 cm x 30 cm x 6 cm

Masse : 30 kg

Matériel livré :

Plaque de granit

Couvercle

Tuyau

Ref : 473421

Pied pour optique pour les composants optiques sur la plaque de base pour optique laser



Sert de support pour les composants optiques sur la plaque de base pour optique laser (473 40).

Socle en forme de lune pour réduire les distances entre les composants.

Fixation en trois points et hauteur réduite pour une plus grande stabilité sans vibrations sur la plaque de base.

Caractéristiques techniques :

Hauteur des colonnes au-dessus de la plaque : 40 mm

Écartement nécessaire entre les tiges : 10 ... 14 mm

Date d'édition : 26.05.2026

Ref : 473431

Porte-lame séparatrice

Sert de support pour lame séparatrice (473 432)



Inclinaison réglable pour montage vertical ; sur tige.

Caractéristiques techniques :

- Diamètre de la tige : 12 mm
- Convient pour les lames séparatrices : 10 mm x 6 mm x (30 ... 58) mm

Ref : 473432

Lame séparatrice 50 %

À utiliser avec le porte-lame séparatrice (473 431)



Pour le dédoublement d'un faisceau de rayons.

Caractéristiques techniques :

- Pour une longueur d'onde $\lambda = 633$ nm et un angle d'incidence de 45° : rapport d'intensité transmission/réflexion : $50/50 \pm 5$ %
- Planéité des faces avant et arrière : $\frac{1}{2} \lambda$
- Dimensions : 30 mm x 10 mm x 6 mm

Date d'édition : 26.05.2026

Ref : 473461

Miroir plan à réglage précis Inclinaison du miroir réglable verticalement et horizontalement



Inclinaison du miroir réglable verticalement et horizontalement par deux vis moletées.
Sert à rectifier la trajectoire des faisceaux.
Sur tige.

Caractéristiques techniques :

Diamètre du miroir : 40 mm Diamètre de la tige : 12 mm

Ref : 473471

Lentille sphérique f = 2,7 mm



Lentille anti-reflet à distance focale courte pour l'élargissement du faisceau laser, dotée d'une petite ouverture de la monture de la lentille qui permet d'éliminer les rayons parasites partiels.

Caractéristiques techniques :

Dimensions : 70 mm x 22 mm x 14 mm

Diamètre de la tige : 12 mm

Date d'édition : 26.05.2026

Ref : 47349

Filtre polarisant pour plaque de base pour optique laser



Pour la production d'une lumière polarisée linéairement et pour l'étude de phénomènes de polarisation sur la plaque de base pour optique laser. Film plastique dichroïque dans monture, sur support pivotant, avec tige.

Caractéristiques techniques :

Taux de polarisation : 99 %
Échelle angulaire : 0° ... ±90°
Diamètre du filtre : 22 mm
Diamètre de la tige : 12 mm

Ref : 473412

Support laser pour 471 831 ou 471 832



Pour recevoir le laser He-Ne, polarisé linéairement (471 831) ou non polarisé (471 832) sur la plaque de base de l'optique laser (473 40).

Support à trois points pour une bonne stabilité.
Inclinaison et hauteur du faisceau réglables.