

Date d'édition : 08.01.2026

Ref : SB5.1

Un peu d'histoire

Schéma de Runge-Kutta

Influence des solvants sur la formation d'un schéma de Runge-Kutta

Formation d'un schéma de Runge-Kutta par réaction colorée

Développement d'un schéma de Runge-Kutta par arrivée continue de solvants

Analyses capillaires

Séparation des pigments par analyse capillaire

Extraction de pigments végétaux

Chromatographie de TSWETT

1 - 667228 - Requis

1 - 667253 - Requis

1 - 667260 - Requis

1 - 661059 - Requis

1 - 661060 - Requis

1 - 661063 - Requis

1 - 6610771 - Requis

1 - 661161 - Requis

1 - 661666S - Requis

1 - 661753 - Requis

1 - 664243 - Requis

1 - 664255 - Requis

1 - 665073 - Requis

1 - 665578 - Requis

1 - 6656351 - Requis

1 - 6667061 - Requis

1 - 666729 - Requis

1 - 666735 - Requis

1 - 666844 - Requis

1 - 6668471 - Requis

1 - 666849 - Requis

Catégories / Arborescence

Sciences > Biologie > Expériences pour le secondaire > Chromatographie > Un peu d'histoire

Options

Date d'édition : 08.01.2026

Ref : 661059

Feuilles de cellulose CCM, 200 x 50 mm, 50 feuilles



for thin-layer chromatography, 50 pcs., cellulose

Import texte : janvier 2015

Ref : 661060

Feuilles gel de silice CCM, 200 x 50 mm, 50 feuilles

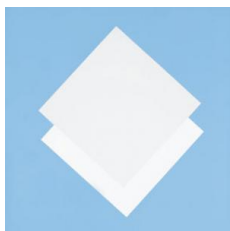


Set of 50 pieces, for thin-layer chromatography, silica gel with UV indicator

Import texte : janvier 2015

Ref : 661063

Papier-filtre 580 x 580 mm, 10 feuilles



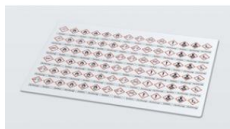
Caractéristiques techniques :

Matériau: cellulose Taille: 580 mm x 580 mm Nombre: 10

Date d'édition : 08.01.2026

Ref : 6610771

Planche d'étiquettes avec mentions d'avertissement selon le SGH



Pour l'étiquetage des flacons.

Comprend les 9 symboles de danger SGH selon l'Ordonnance sur les substances dangereuses. En tout 84 étiquettes autocollantes.

Ref : 661161

Flacon bouché émeri, 100 ml, col étroit, verre brun, bouchon polyéthylène

Conical shoulder with ST poly stopper

Import texte : janvier 2015

Ref : 664243

Erlenmeyer, 250 ml, cé, diam. col 29

Graduée, à col étroit.

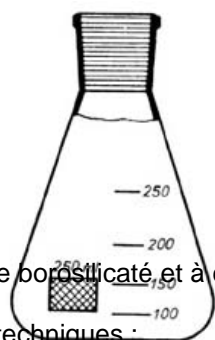
Caractéristiques techniques :

Volume: 250 ml

Ø int. du col: 29

Ref : 664255

Erlenmeyer, 250 ml, cé, RN 29/32, verre trempé



Graduée, en verre borosilicaté, et à col étroit.

Caractéristiques techniques :

Volume : 250 ml Rodage : RN 29/32

Date d'édition : 08.01.2026

Ref : 665073

Entonnoir séparateur, 75 ml, 280 mm, diam. col 29



Caractéristiques techniques :

Verre

Capacité : 75 ml

Longueur : 255 mm

Robinet : RN 14,5

Ref : 665578

Vaporisateur de réactifs, sans CFC, poire en caoutchouc 667 241 nécessaire



For atomization of reagents and dyes for chromatography without propellant gas.

Liste de livraison

1 Erlenmeyer flask, 100 ml, ST 19/261 Atomizer attachment made of glass

Import texte : janvier 2015

Date d'édition : 08.01.2026

Ref : 6656351
Analysis Lamp



For short- and long-wave UV radiation, for examination of the fluorescent properties of many inorganic and organic substances and in chromatography to differentiate among oils, dyes, minerals, nutrients, textiles etc. on the basis of their fluorescent colour.

Caractéristiques techniques :

Wavelengths: 254 nm and 366 nm
Power: 4 watts each
Power supply: 230 V, 50/60 Hz
Dimensions: 205 x 70 x 55 mm
Weight: 1.0 kg

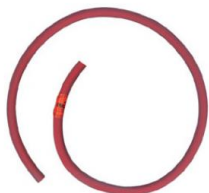
Ref : 6667061
Teclu-Burner, natural gas, retention flame

Modèle conforme à la norme DIN. Avec virole de réglage de l'admission d'air, pointeau de réglage de l'arrivée minimale et maximale du gaz et veilleuse.

Caractéristiques techniques :

Type de gaz : naturel
Hauteur : 165 mm
Tête : 17 mm Ø
Masse : 290 g

Ref : 666729
Tuyau à gaz en caoutchouc, 1 m, 10 x 2 mm Ø, très flexible, DIN et DVGW



Conforme à la norme DIN 306 64 et à la réglementation de l'organisme allemand DVGW, pour tous les brûleurs utilisés en laboratoire et tous les types de gaz.
Souple, ne risque pas de se couder.

Caractéristiques techniques :
Longueur : 1 m
Épaisseur de paroi : 2,0 mm

Date d'édition : 08.01.2026

Diamètre intérieur : 10 mm

Ref : 666735
Sèche-cheveux, 500/1000 W, 230 V



Avec deux puissances de soufflage et protection contre la surcharge.
Livré complet avec embout directionnel et câble secteur.

Caractéristiques techniques :
Alimentation : 110-120 V, 220 V - 240 V, 50/60 Hz
Puissance absorbée : 1200 W

Ref : 666844
Portoir pour 12 tubes à essais pour 666 849



Stainless steel, 135 mm diam., for 12 test tubes, fitting 666 849

Import texte : janvier 2015

Date d'édition : 08.01.2026

Ref : 666849
Bain chauffant, 2 l, pour 666 8471



Ref : 667228
Bouchon en verre RN 29/32



Pour RN 29/32.

Ref : 667253
Bouchon en caoutchouc, 14 x 18 x 20 mm, plein

Pour tubes à essais 16 mm x 160 mm.

Caractéristiques techniques :

Ø inférieur: 14 mm
Ø supérieur: 18 mm
Hauteur: 20 mm



Date d'édition : 08.01.2026

Ref : 667260

Bouchon en caoutchouc, 25 x 31 x 30 mm, Ø int. col 29, plein

Pour récipients à col de 29 mm de diamètre intérieur.

Caractéristiques techniques :

Ø inférieur: 25 mm
Ø supérieur: 31 mm
Hauteur: 30 mm